

# 놀이터 안전수칙!

어린이가 안전한 놀이터, 모두 함께 만들어요!

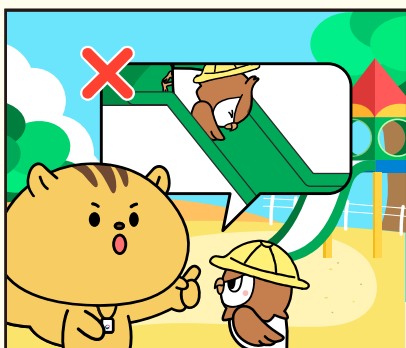
## 이용 전



영유아가 놀이터를 이용할 경우 보호자가 항상 함께 해요!



놀이기구 이용연령을 확인해요!



놀이기구 이용 전 주의사항과 사용방법에 대해 알려줘요!



놀이터 내에 다칠 수 있는 위험한 물건이 없는지 확인해요! (유리조각, 나뭇가지 등)

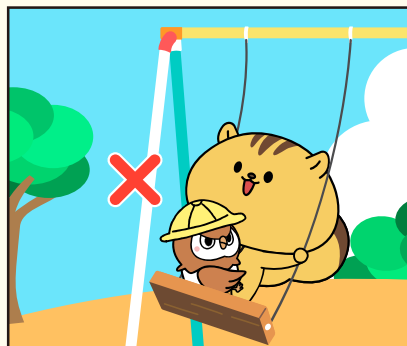


활동하기 편한 옷을 착용하고 소지품은 보호자가 보관해요!



한여름 뜨는 눈이 올 때는 놀이기구가 뜨겁거나 미끄럽지 않은지 확인해요!

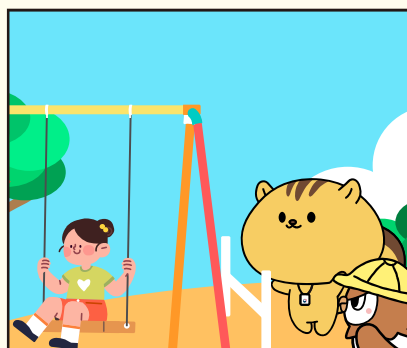
## 이용 중



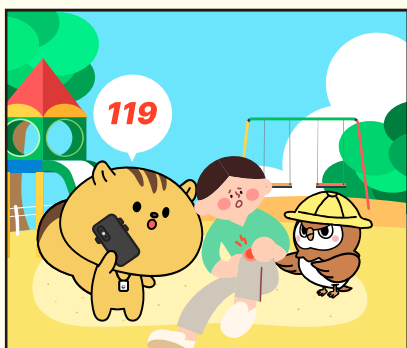
놀이기구는 적정 사용인원과 함께 질서를 지켜 이용해요!



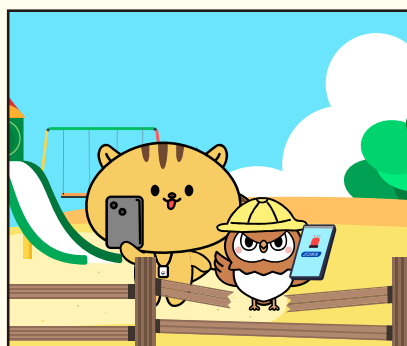
보호자는 놀이기구 이용 중 장난이나 위험한 행동을 하지 않는지 살펴봐요!



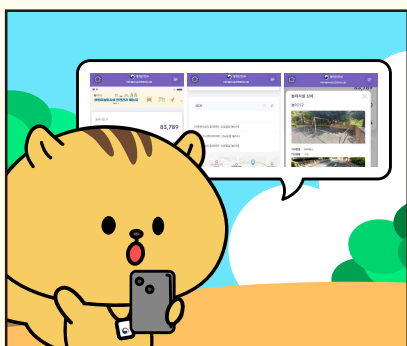
다른 아이가 이용 중인 그네에 부딪히지 않도록 울타리 밖에서 기다려요!



놀이터에서 다친 사람이 발생한 경우 즉시 도움을 요청해요!



놀이터 내 위험요소 발견 시 관리자에게 연락하거나 안전신문고를 통해 신고해요!



행정안전부 어린이 놀이시설 안전관리시스템을 통해 주변 놀이시설 안전정보를 확인해요!

\*어린이 놀이시설 안전관리시스템 : [www.cpf.go.kr](http://www.cpf.go.kr)

## 키즈카페 (볼풀장)



볼풀장에는 뛰어 들어가면 안돼요!



볼풀장 공 안에 눕거나 엎드리면 안돼요!



볼풀장 공을 세게 던지면 안돼요!