

전국 17개 위기임산부 지역상담기관



서울지역상담기관

서울특별시 서대문구 연대동문길 138
02.363.1421

대구지역상담기관

대구광역시 수성구 돌안로 32길 96-11
053.763.1308

광주지역상담기관

광주광역시 남구 용대로 91
062.655.1308

울산지역상담기관

울산광역시 중구 상안10길 16
052.244.1308/9

경기북부지역상담기관

경기도 동두천시 생연로 39-74
031.858/9.2004

충북지역상담기관

충청북도 청주시 청원구 울랑로3번길 40 2층
043.211.3053

전북지역상담기관

전라북도 익산시 배산로3길 24-19
070.5165.7576/8604

경북지역상담기관

경상북도 구미시 송정대로 121-5
054.715.1326

제주지역상담기관

제주특별자치도 제주시 한경면 청수동 4길 30
064.773.2088

부산지역상담기관

부산광역시 서구 천해남로 7
051.250.5477

인천지역상담기관

인천광역시 중구 우현로50번길 23-2
032.772.2071

대전세종지역상담기관

대전광역시 대덕구 먹암로 118번길 47
042.721.6934

경기남부지역상담기관

경기도 광명시 오리로 619번길 11, 예월빌딩 1층
010.4257.7722

강원지역상담기관

강원특별자치도 춘천시 스무솔2길 16-3
033.263.6273

충남지역상담기관

충청남도 천안시 동남구 태조산길 142-28
070.4151.7616 / 070.4151.7617

전남지역상담기관

전라남도 목포시 원호길5번길 24
061.277.1308

경남지역상담기관

경상남도 창원시 마산회원구 내서읍
호계본동2길 15-1
070.4334.4177



산모와 아기를 지키는
가장 안전한 번호

“1308”

혼자 고민하던 마음, 안심하고
“위기임산부 상담 1308”과 함께 나누세요

365일, 24시간 위기임산부 비밀상담

혼자 고민하던 마음, 안심하고
1308과 함께 나누세요.



24시간 비밀상담 서비스

- 홈페이지 (www.1308.or.kr)
- 대면 (전국 17개 위기임산부 지역상담기관)
- 전화 (전국 어디서나 1308)
- 카카오톡 ('위기임산부 상담 1308' 채널)

도움이 필요한 위기임산부를 위한 위기임신 및 보호출산 지원제도

모든 아동의 신속한 출생신고와 유기 방지를 위한
제도 개선으로 '의료기관 출생통보제'와 '보호출산제'가
병행 도입되었습니다. (24.7.~)

출 생 통보제

의료기관에서 아동의 출생정보를 지자체에 즉시
통보하도록 의무화하는 제도

보 호 출산제

출생통보제 도입 시 우려되는 위기임산부의 의료
기관 밖 출산과 아동 유기 방지를 위해 위기임산부가
가명으로 출산하고 국가가 아동의 출생등록
및 보호를 책임지는 제도

이런 점이 궁금해요!

Q1. 보호출산을 신청한 뒤에 철회할 수 있나요?

보호출산을 신청했다고 하더라도 보호출산 신청을
철회할 수 있습니다. 다만, 아동의 입양 절차가
진행 중이라면 가정법원에서 입양 허가가 최종적으로
완료되기 전까지 철회가 가능합니다. 입양 허가 전에는
언제든지 철회가 가능하며, 철회 후에도 원가정 양육을
위한 다양한 정보와 자원을 연계해드립니다.

Q2. 일반 임신·출산·양육과 관련된 상담도 받을 수 있나요?

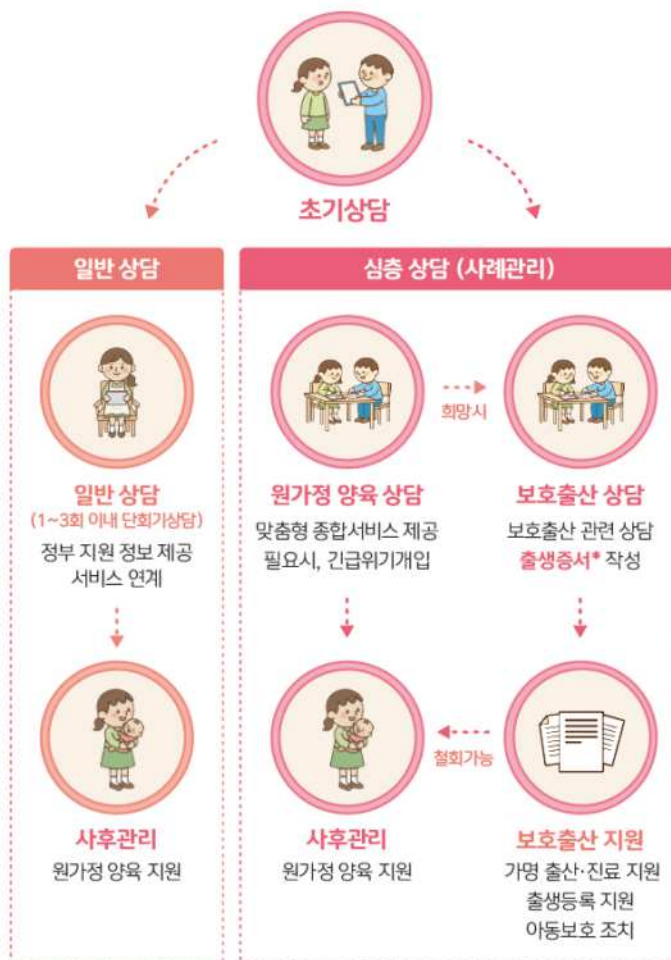
네 가능합니다. 임신 중 여성 및 분만 후 6개월
미만인 여성은 누구라도 언제든지 지역상담기관에
상담을 요청하여 임신·출산·양육 관련 도움을
받을 수 있습니다.

위기임산부 상담 대상

임신 중이거나 분만 후 6개월 미만으로 출산 및 양육에
경제·심리·신체적 어려움을 겪고 있는 위기임산부

* 연령, 혼인여부, 소득 관계없음

위기임산부 지원체계



*출생증서 생부모의 인적사항, 건강 상태, 보호출산 배경 등을 기재하여
아동권리보장원에 영구 보존되며, 보호출산을 통해 태어난 아동은
향후 정보공개 청구가 가능합니다.
(생부모의 동의 여부에 따라 정보공개 범위가 달라질 수 있습니다.)

위기임산부 지원 내용



365일, 24시간 상담 서비스

- 전국 17개 지역상담기관에 전문 상담원 배치
- 맞춤형 상담 진행(전화, 홈페이지, 카카오톡, 대면)
- 비밀상담



긴급상황 시 방문·지원 서비스

- 긴급상황 시 현장 지원(응급분만, 폭력, 홀리스 등)
- 일시 주거 지원 및 지역기관 연계



맞춤형 지원 연계 서비스

- 임신지원연계(임신·정신·건강 진료비 지원 등)
- 출산지원연계(진료비 지원, 산후조리 관련 지원 등)
- 양육지원연계(아동수당, 보육료 지원 등)

이용 방법



전화상담

전국 어디서나 1308



카카오톡

'1308' 검색 ▶ 상담 희망지역 채널 선택



홈페이지

www.1308.or.kr



대면상담

위기임산부 지역상담기관 방문 (뒷면참고)