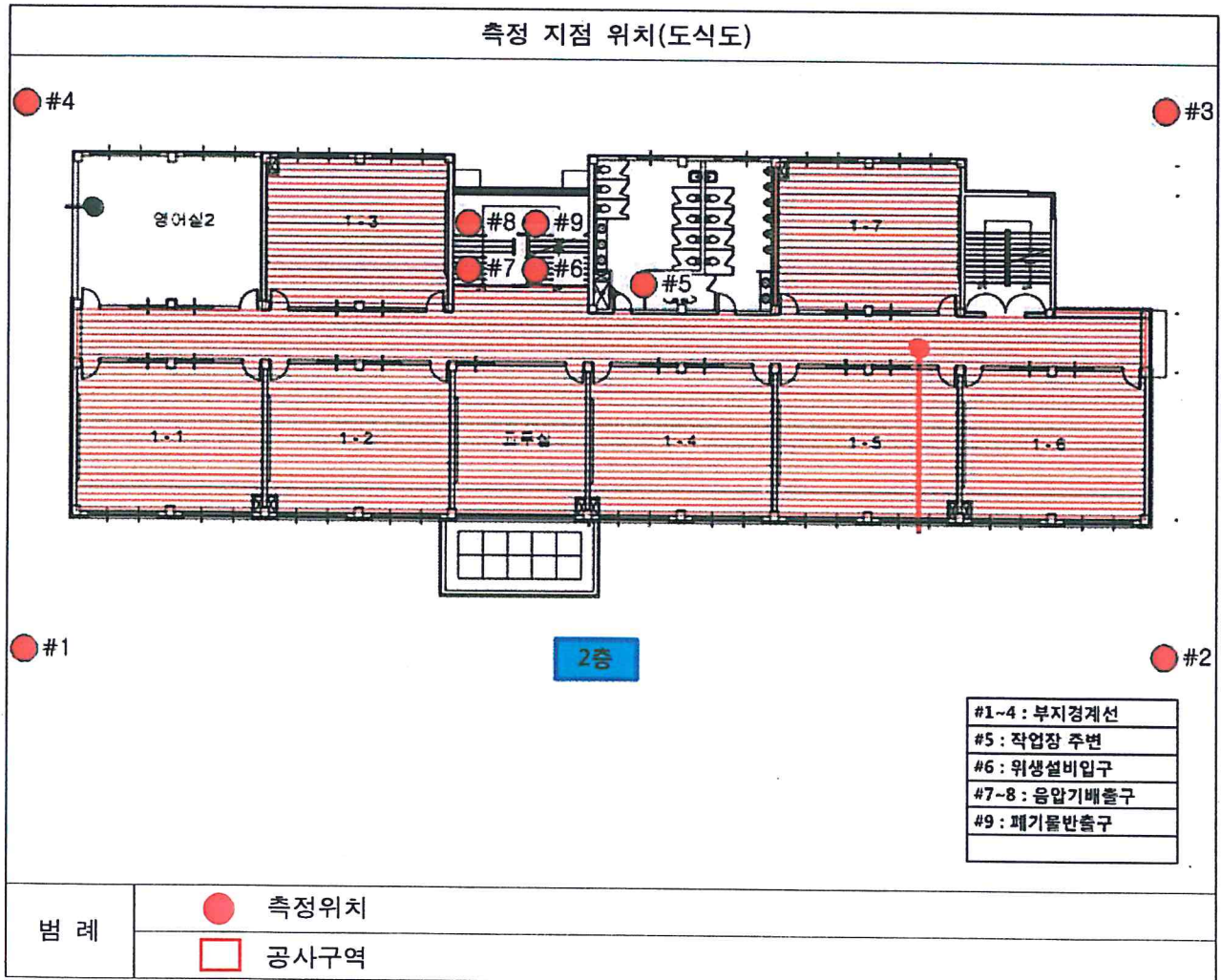




### 1-1. 측정 결과

측정 일시	2016년 07월 21일				
측정 결과	시료번호	측정 지점	측정 결과(f/cc)	검출 석면	초과여부
	1	부지경계선1	0.0000	-	기준치미만
	2	부지경계선2	0.0000	-	기준치미만
	3	부지경계선3	0.0000	-	기준치미만
	4	부지경계선4	0.0000	-	기준치미만
	5	작업장주변	0.0008	-	기준치미만
	6	위생설비입구	0.0000	-	기준치미만
	7	음압기공기배출구	0.0008	-	기준치미만
	8	음압기공기배출구	0.0008	-	기준치미만
	9	폐기물반출구	0.0000	-	기준치미만

### 2-1. 측정 지점 위치(도식도)



측정 사진

				
<부지경계선1>	<부지경계선2>	<부지경계선3>	<부지경계선4>	<작업장주변5>
				
<위생설비입구6>	<음압기공기배출구7>	<음압기공기배출구8>	<폐기물반출구9>	

## 석면해체·제거 사업장의 석면비산 측정 결과보고서

접수번호	접수일			
제출인	상호(대표자) (유)민우건설	사업자등록번호		
	주소 전라북도 남원시 옥정1길 100 (유)민우건설 (향교동) 1058-1			
건축물	건물명 군산제일중학교(주3동-3층,4층,옥탑층) 석면해체제거공사	위치 전라북도 군산시 경기장로142 군산제일중고등학교		
	연면적(㎡)	작업기간 : 2016년 07월 22일		
	석면건축자재 [길이(m) · 면적(㎡) · 부피(㎡)] <p style="text-align: right;">(필요 시 별지 첨부)</p>			
측정기관	대표자 고강영	사업자등록번호 410-86-24557		
	주소 전북 군산시 축동안3길 24, 한성빌딩 3F			
측정 일시	2016년 07월 22일			
측정 결과	시료번호	측정 지점	측정 결과(f/cc)	검출 석면
	뒷면 별첨			

측정 지점 위치(도식도)

뒷면 별첨

「석면안전관리법」 제28조제2항 및 같은 법 시행규칙 제39조제2항에 따라 석면해체·제거 사업장의 석면 비산 측정 결과를 제출합니다.

2016 년    월    일

제출인                      (유)민우건설 대표자 염 동 섭 (서명 또는 인)



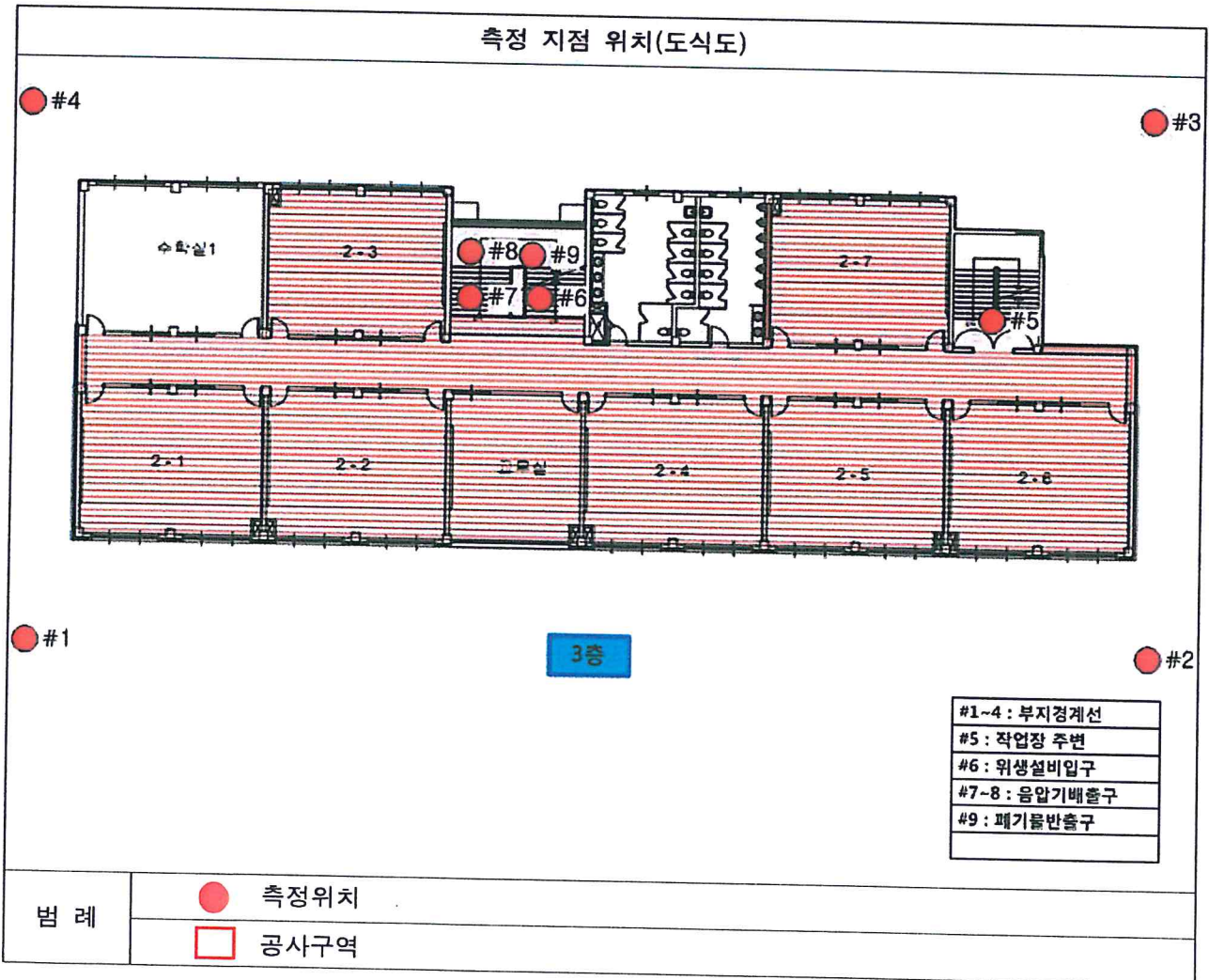
군 산 시 장    귀하

첨부서류	「산업안전보건법 시행규칙」 별지 제17호의6서식의 석면해체·제거작업 신고서 사본	수수료 없음
------	----------------------------------------------	-----------

### 1-1. 측정 결과

측정 일시	2016년 07월 22일				
측정 결과	시료번호	측정 지점	측정 결과(f/cc)	검출 석면	초과여부
	1	부지경계선1	0.0000	-	기준치미만
	2	부지경계선2	0.0000	-	기준치미만
	3	부지경계선3	0.0000	-	기준치미만
	4	부지경계선4	0.0000	-	기준치미만
	5	작업장주변	0.0008	-	기준치미만
	6	위생설비입구	0.0000	-	기준치미만
	7	음압기공기배출구	0.0012	-	기준치미만
	8	음압기공기배출구	0.0008	-	기준치미만
	9	폐기물반출구	0.0000	-	기준치미만

### 2-1. 측정 지점 위치(도식도)



측정 사진

				
<부지경계선1>	<부지경계선2>	<부지경계선3>	<부지경계선4>	<작업장주변5>
				
<위생설비입구6>	<음압기공기배출구7>	<음압기공기배출구8>	<폐기물반출구9>	

## 석면해체·제거 사업장의 석면비산 측정 결과보고서

접수번호	접수일			
제출인	상호(대표자) (유)민우건설		사업자등록번호	
	주소 전라북도 남원시 옥정1길 100 (유)민우건설 (향교동) 1058-1			
건축물	건물명 군산제일중학교(주3동-3층,4층,옥탑층) 석면해체제거공사		위치 전라북도 군산시 경기장로142 군산제일중고등학교	
	연면적(m <sup>2</sup> )		작업기간 : 2016년 07월 23일	
	석면건축자재[길이(m)·면적(m <sup>2</sup> )·부피(m <sup>3</sup> )] <span style="float: right;">(필요 시 별지 첨부)</span>			
측정기관	대표자 고강영		사업자등록번호 410-86-24557	
	주소 전북 군산시 축동안3길 24, 한성빌딩 3F			
측정 일시	2016년 07월 23일			
측정 결과	시료번호	측정 지점	측정 결과(f/cc)	검출 석면
	뒷면 별첨			

측정 지점 위치(도식도)

뒷면 별첨

「석면안전관리법」 제28조제2항 및 같은 법 시행규칙 제39조제2항에 따라 석면해체·제거 사업장의 석면 비산 측정 결과를 제출합니다.

2016 년    월    일

제출인                      (유)민우건설 대표자 염 동 섭 (서명 또는 인)



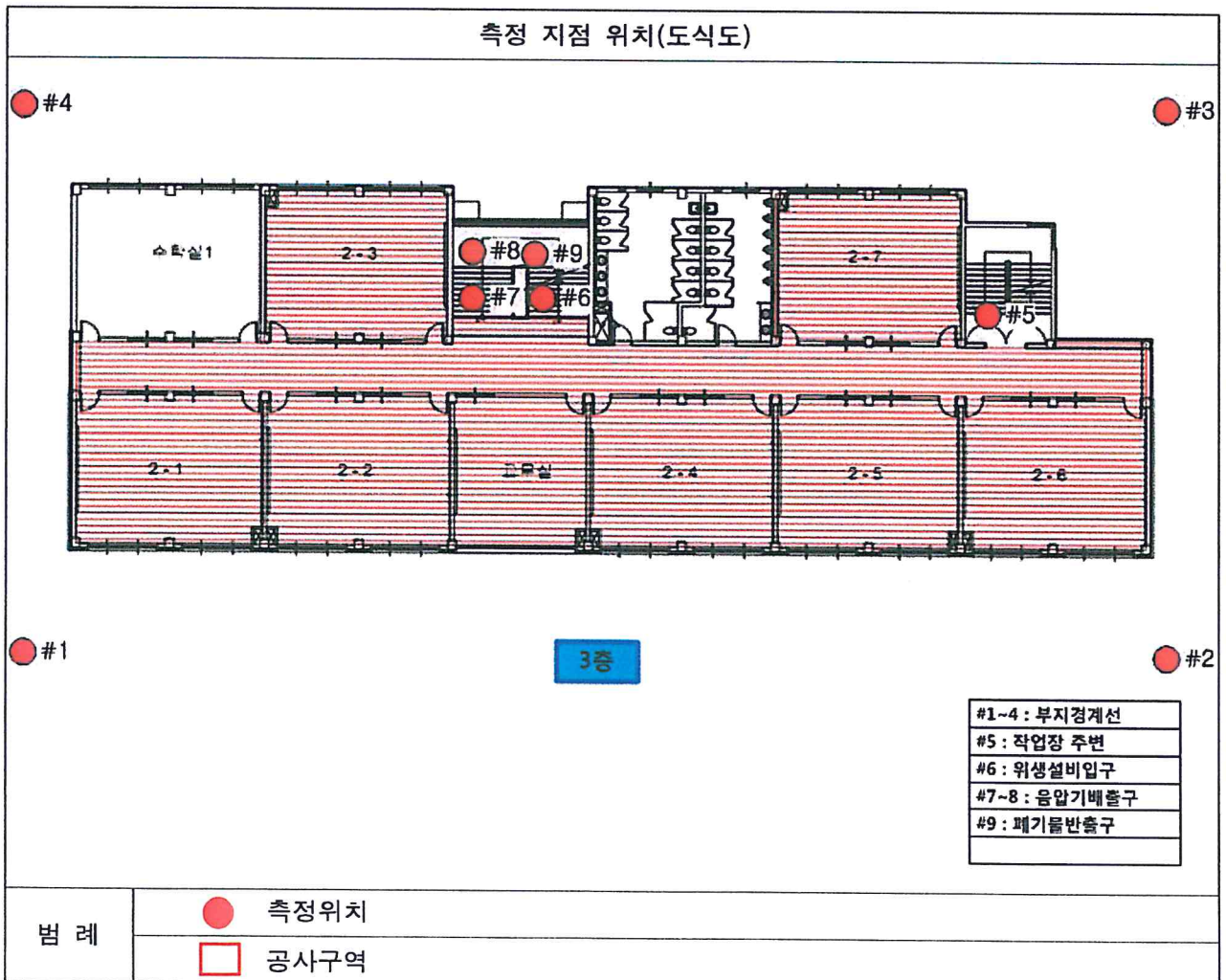
군산시장 귀하

첨부서류	「산업안전보건법 시행규칙」 별지 제17호의6서식의 석면해체·제거작업 신고서 사본	수수료 없음
------	----------------------------------------------	-----------

### 1-1. 측정 결과

측정 일시	2016년 07월 23일				
측정 결과	시료번호	측정 지점	측정 결과(f/cc)	검출 석면	초과여부
	1	부지경계선1	0.0000	-	기준치미만
	2	부지경계선2	0.0000	-	기준치미만
	3	부지경계선3	0.0000	-	기준치미만
	4	부지경계선4	0.0000	-	기준치미만
	5	작업장주변	0.0008	-	기준치미만
	6	위생설비입구	0.0004	-	기준치미만
	7	음압기공기배출구	0.0012	-	기준치미만
	8	음압기공기배출구	0.0016	-	기준치미만
	9	폐기물반출구	0.0004	-	기준치미만

### 2-1. 측정 지점 위치(도식도)



측정 사진

				
<부지경계선1>	<부지경계선2>	<부지경계선3>	<부지경계선4>	<작업장주변5>
				
<위생설비입구6>	<음압기공기배출구7>	<음압기공기배출구8>	<폐기물반출구9>	

## 석면해체·제거 사업장의 석면비산 측정 결과보고서

접수번호	접수일			
제출인	상호(대표자) (유)민우건설	사업자등록번호		
	주소 전라북도 남원시 옥정1길 100 (유)민우건설 (향교동) 1058-1			
건축물	건물명 군산제일중학교(주3동-3층,4층,옥탑층) 석면해체제거공사	위치 전라북도 군산시 경기장로142 군산제일중고등학교		
	연면적(m <sup>2</sup> )	작업기간 : 2016년 07월 24일		
	석면건축자재 [길이(m) · 면적(m <sup>2</sup> ) · 부피(m <sup>3</sup> )] <span style="float: right;">(필요 시 별지 첨부)</span>			
측정기관	대표자 고강영	사업자등록번호 410-86-24557		
	주소 전북 군산시 축동안3길 24, 한성빌딩 3F			
측정 일시	2016년 07월 24일			
측정 결과	시료번호	측정 지점	측정 결과(f/cc)	검출 석면
	뒷면 별첨			

측정 지점 위치(도식도)

뒷면 별첨

「석면안전관리법」 제28조제2항 및 같은 법 시행규칙 제39조제2항에 따라 석면해체·제거 사업장의 석면 비산 측정 결과를 제출합니다.

2016 년 월 일

제출인 (유)민우건설 대표자 염 동 섭 (서명 또는 인)



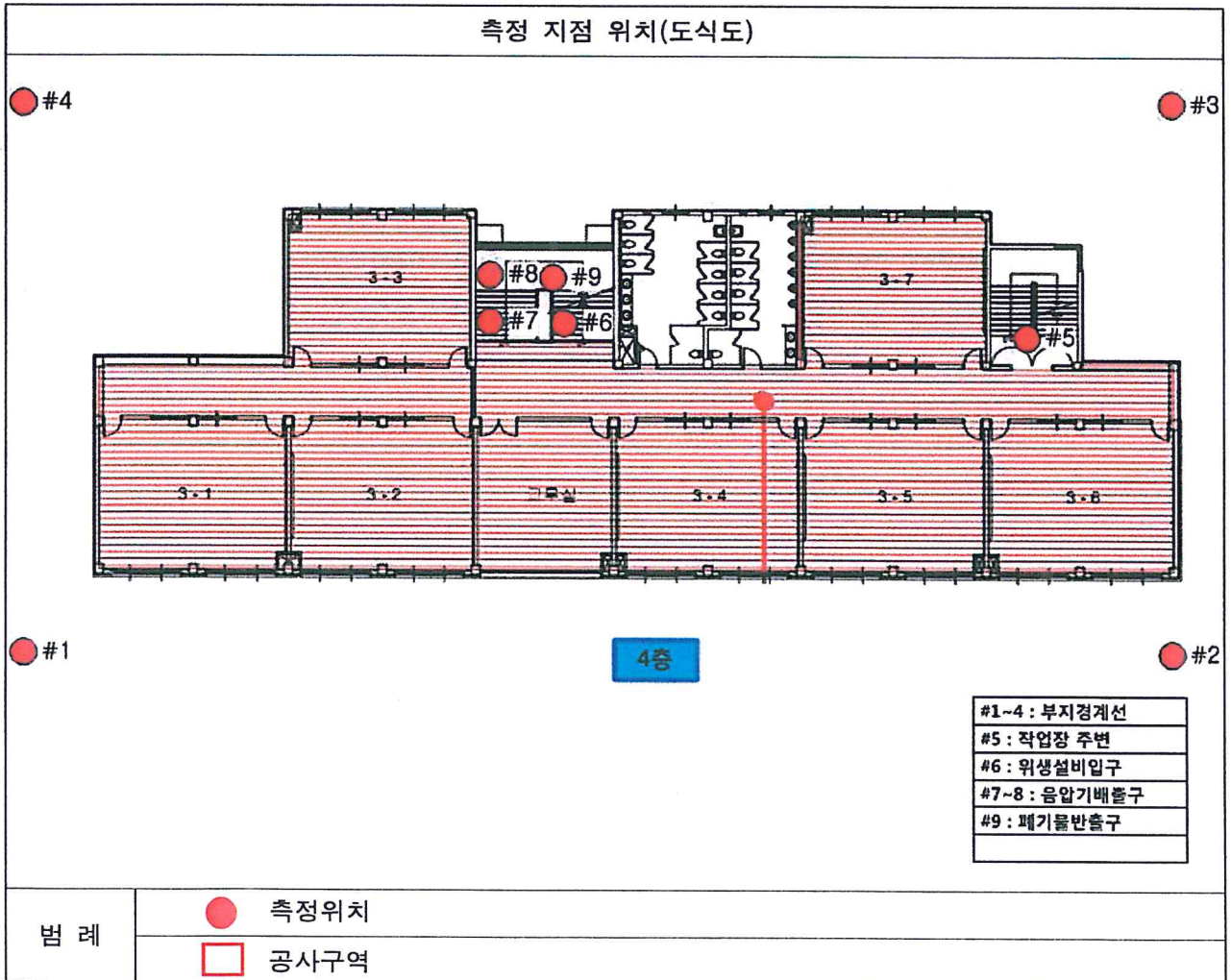
군 산 시 장 귀하

첨부서류	「산업안전보건법 시행규칙」 별지 제17호의6서식의 석면해체·제거작업 신고서 사본	수수료 없 음
------	----------------------------------------------	------------

### 1-1. 측정 결과

측정 일시	2016년 07월 24일				
측정 결과	시료번호	측정 지점	측정 결과(f/cc)	검출 석면	초과여부
	1	부지경계선1	0.0000	-	기준치미만
	2	부지경계선2	0.0000	-	기준치미만
	3	부지경계선3	0.0000	-	기준치미만
	4	부지경계선4	0.0000	-	기준치미만
	5	작업장주변	0.0012	-	기준치미만
	6	위생설비입구	0.0000	-	기준치미만
	7	음압기공기배출구	0.0016	-	기준치미만
	8	음압기공기배출구	0.0012	-	기준치미만
	9	폐기물반출구	0.0004	-	기준치미만

### 2-1. 측정 지점 위치(도식도)



측정 사진

				
<부지경계선1>	<부지경계선2>	<부지경계선3>	<부지경계선4>	<작업장주변5>
				
<위생설비입구6>	<음압기공기배출구7>	<음압기공기배출구8>	<폐기물반출구9>	