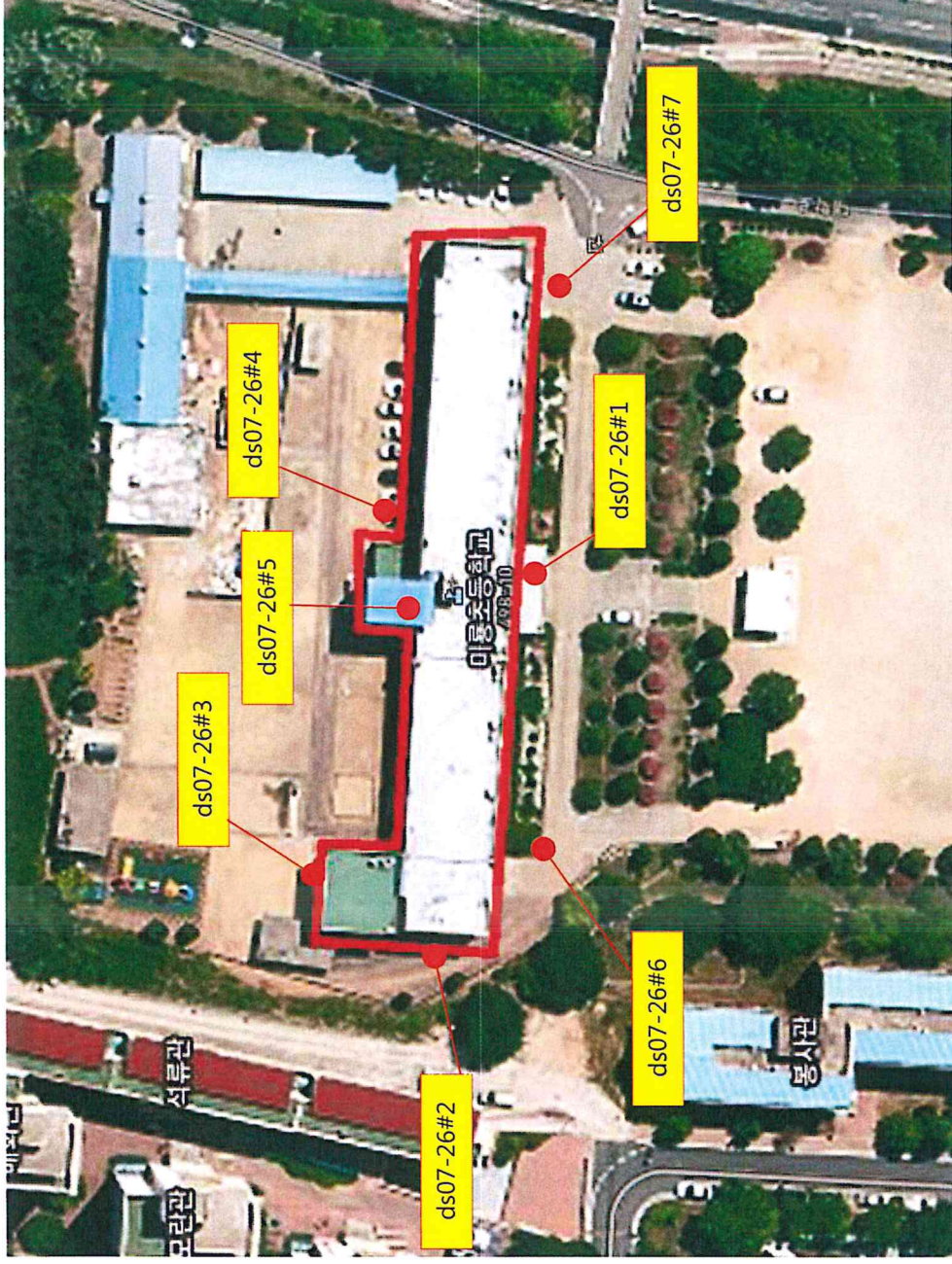


별첨 I [측정지점 도식도]



Drawing Title

미룡초등학교 화장실수선공사

※ 위 석면지도는 실제 건축물 치수와 다소 차이가 있을 수 있습니다.

별첨 ㄱ

대기중 석면농도 분석결과서

의뢰날짜	2017. 07. 26	의뢰항목	대기중 석면농도 분석			
현장주소	군산시 대학로 498-10 미룡초등학교					
시료수량	7개	채취일시	2017. 07. 26			
시료번호	채취위치	유량 (L/min)	채취시간 (min)	공기 채취량(ℓ)	측정농도 (개/cm ³)	초과여부
ds07-26#1	부지경계선	10	240	2400	0.003	기준치미만
ds07-26#2	부지경계선	10	240	2400	0.004	기준치미만
ds07-26#3	부지경계선	10	240	2400	0.002	기준치미만
ds07-26#4	부지경계선	10	240	2400	0.002	기준치미만
ds07-26#5	위생설비입구	10	40	400	0.003	기준치미만
ds07-26#6	작업장 외	10	120	1200	0.003	기준치미만
ds07-26#7	폐기물반출구	10	40	400	0.003	기준치미만

* 노출기준 : 0.01 개/cm³

* 본 보고서는 법적용도로 사용될 수 없으며, 본 기관의 허가없이 재발행 될 수 없음.

위와 같이 측정분석결과를 사실대로 기록합니다.

분석일자 : 2017. 07. 27

분석자 : 김 선 미

(유) 돌 솜 석 면 연구



석면해체·제거 사업장의 석면비산 측정 결과보고서

접수번호	접수일			
제출인	상호(대표자) 주식회사 근영산업개발	사업자등록번호 836-86-00418		
	주 소 전북 군산시 산북로 71-21(산북동) (전화번호: 063-465-8062)			
건 축 물	건물명 위치 군산시 대학로 498-10 미룡초등학교	위치 군산시 대학로 498-10 미룡초등학교		
	연면적(m ²) m ²	작업기간 2017.07.25.~2017.08.22		
	석면건축자재[길이(m)·면적(m ²)·부피(m ³)] 석면 (텍스타일:495.78m ² 밤라이트:45.9m ³) (필요 시 별지 첨부)			
측정기관	대표자 (유한)돌솜석면연구소	사업자등록번호 418-81-30757		
	주 소 전북 전주시 덕진구 여의동 530-2번지			
측정 일시	2017.07.27			
측정 결과	시료번호	측정 지점	측정 결과(f/cc)	검출석면
	ds07-27#1	부지경계선①	0.004	백석면(Chrysotile)
	ds07-27#2	부지경계선②	0.004	백석면(Chrysotile)
	ds07-27#3	부지경계선③	0.003	백석면(Chrysotile)
	ds07-27#4	부지경계선④	0.003	백석면(Chrysotile)
	ds07-27#5	위생설비입구	0.002	백석면(Chrysotile)
	ds07-27#6	작업장 외	0.003	백석면(Chrysotile)
	ds07-27#7	폐기물 반출구	0.004	백석면(Chrysotile)

측정 지점 위치(도식도)

[별 첨 1]

「석면안전관리법」제28조제2항 및 같은 법 시행규칙 제39조제2항에 따라 석면해체·제거 사업장의 석면 비산 측정 결과를 제출합니다.

2017년 07월 27일

제출인

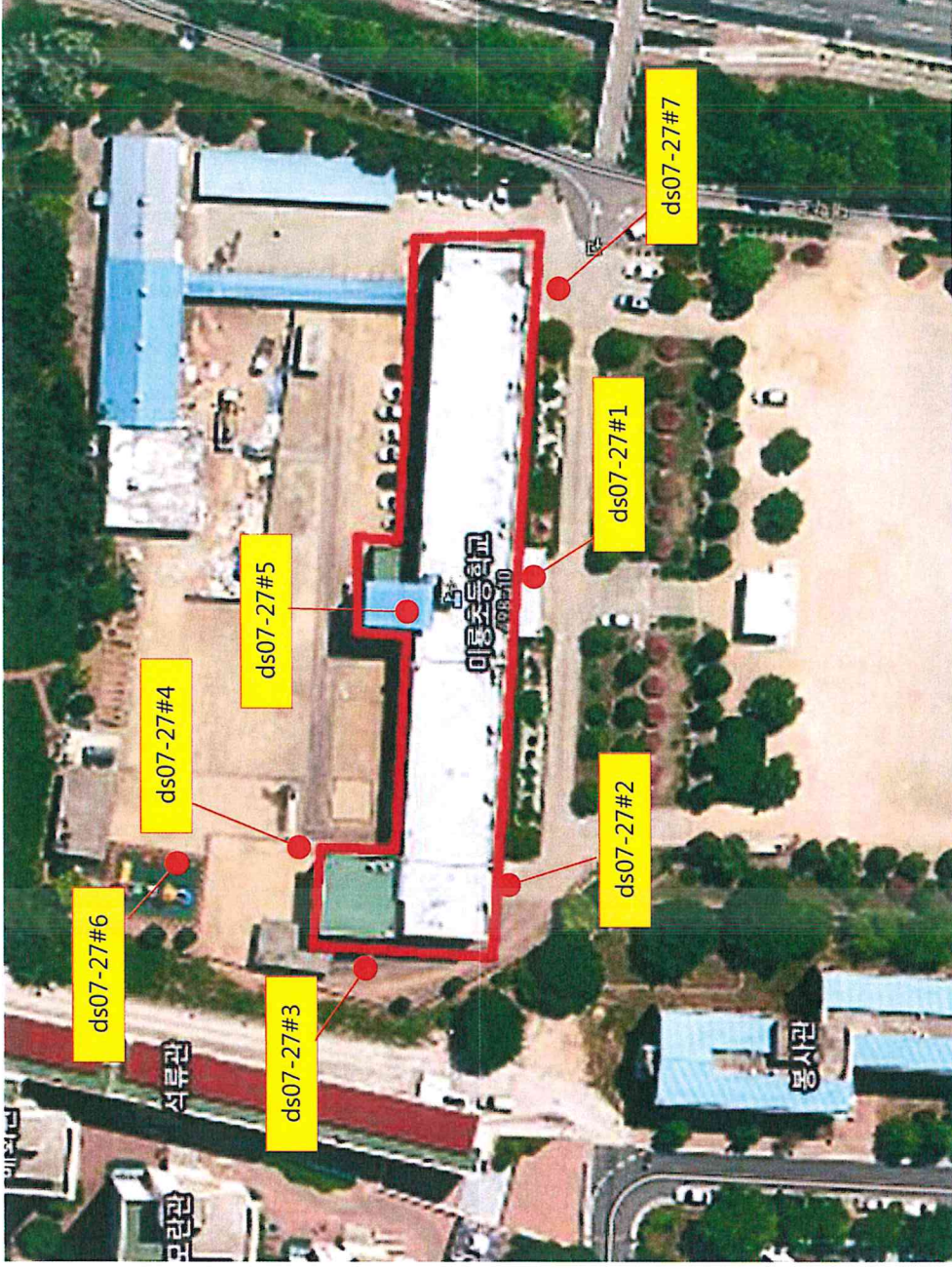
주식회사 근영산업개발 (인)

군산시장 귀하



첨부서류	「산업안전보건법 시행규칙」 별지 제17호의6서식의 석면해체·제거작업 신고서 사본	수수료 없 음
------	--	------------






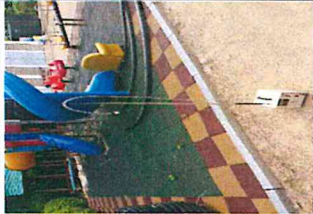


별첨 I [측정지점 도식도]



Drawing Title

미룡초등학교 화장실수선공사

※ 위 석면지도는 실제 건축물 치수와 다소 차이가 있을 수 있습니다.

							
ds07-27#1 부지경계선	ds07-27#2 부지경계선	ds07-27#3 부지경계선	ds07-27#4 부지경계선	ds07-27#5 위생설비임구	ds07-27#6 작업장 외	ds07-27#7 폐기물 반출구	
<p>Drawing Title</p> <p>미룡초등학교 화장실수선공사</p> <p>※ 위 석면지도는 실제 건축물 치수와 다소 차이가 있을 수 있습니다.</p>							 <p>돌섬석면연구소 Dolsom Asbestos Research Institute</p>

대기중 석면농도 분석결과서

의뢰날짜	2017. 07. 27	의뢰항목	대기중 석면농도 분석			
현장주소	군산시 대학로 498-10 미룡초등학교					
시료수량	7개	채취일시	2017. 07. 27			
시료번호	채취위치	유량 (L/min)	채취시간 (min)	공기 채취량(ℓ)	측정농도 (개/cm ³)	초과여부
ds07-27#1	부지경계선	10	240	2400	0.004	기준치미만
ds07-27#2	부지경계선	10	240	2400	0.004	기준치미만
ds07-27#3	부지경계선	10	240	2400	0.003	기준치미만
ds07-27#4	부지경계선	10	240	2400	0.003	기준치미만
ds07-27#5	위생설비입구	10	40	400	0.002	기준치미만
ds07-27#6	작업장 외	10	120	1200	0.003	기준치미만
ds07-27#7	폐기물반출구	10	40	400	0.004	기준치미만

* 노출기준 : 0.01 개/cm³

* 본 보고서는 법적용도로 사용될 수 없으며, 본 기관의 허가없이 재발행 될 수 없음.

위와 같이 측정분석결과를 사실대로 기록합니다.

분석 일자 : 2017. 07. 28

분석 자 : 김 선 미

(유) 돌 솜 석 면 연 구



석면해체·제거 사업장의 석면비산 측정 결과보고서

접수번호	접수일		
제출인	상호(대표자) 주식회사 근영산업개발	사업자등록번호 836-86-00418	
	주 소 전북 군산시 산북로 71-21(산북동) (전화번호: 063-465-8062)		
건 축 물	건물명	위치 군산시 대학로 498-10 미룡초등학교	
	연면적(m ²) m ²	작업기간 2017.07.25.~2017.08.22	
	석면건축자재[길이(m)·면적(m ²)·부피(m ³)] 석면 (텍스타일:543m ²) (필요 시 별지 첨부)		
측정기관	대표자 (유한)돌솜석면연구소	사업자등록번호 418-81-30757	
	주 소 전북 전주시 덕진구 여의동 530-2번지		

측정 일시	2017.07.28			
측정 결과	시료번호	측정 지점	측정 결과(f/cc)	검출석면
	ds07-28#1	부지경계선①	0.003	백석면(Chrysotile)
	ds07-28#2	부지경계선②	0.003	백석면(Chrysotile)
	ds07-28#3	부지경계선③	0.003	백석면(Chrysotile)
	ds07-28#4	부지경계선④	0.004	백석면(Chrysotile)
	ds07-28#5	위생설비입구	0.003	백석면(Chrysotile)
	ds07-28#6	작업장 외	0.003	백석면(Chrysotile)
	ds07-28#7	폐기물 반출구	0.005	백석면(Chrysotile)

측정 지점 위치(도식도)

[별 첨 1]

「석면안전관리법」제28조제2항 및 같은 법 시행규칙 제39조제2항에 따라 석면해체·제거 사업장의 석면 비산 측정 결과를 제출합니다.

2017년 8월 1일

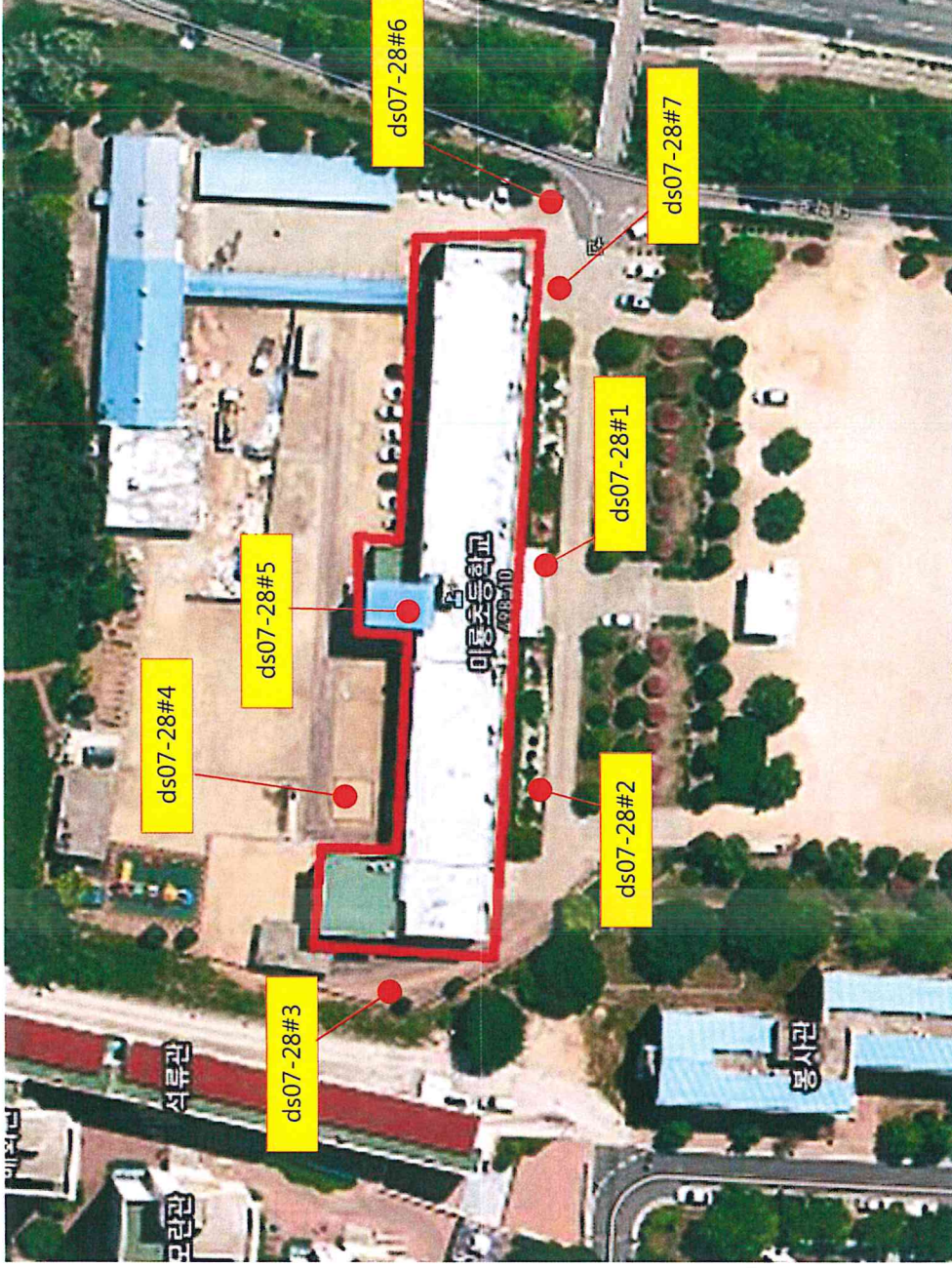
제출인
군산시장 귀하

주식회사 근영산업개발 (인)



첨부서류	「산업안전보건법 시행규칙」 별지 제17호의6서식의 석면해체·제거작업 신고서 사본	수수료 없 음
------	--	------------

별첨 I [측정지점 도식도]



Drawing Title

미룡초등학교 화장실수선공사

※ 위 석면지도는 실제 건축물 치수와 다소 차이가 있을 수 있습니다.

							
ds07-28#1 부지경계선	ds07-28#2 부지경계선	ds07-28#3 부지경계선	ds07-28#4 부지경계선	ds07-28#5 위생설비임구	ds07-28#6 작업장 외	ds07-28#7 폐기물 반출구	
<p>Drawing Title</p> <p>미룡초등학교 화장실수선공사</p>							 <p>돌솜석면연구소 Dolsom Asbestos Research Institute</p>

※ 위 석면지도는 실제 건축물 치수와 다소 차이가 있을 수 있습니다.

대기중 석면농도 분석결과서

의뢰날짜	2017. 07. 28	의뢰항목	대기중 석면농도 분석			
현장주소	군산시 대학로 498-10 미룡초등학교					
시료수량	7개	채취일시	2017. 07. 28			
시료번호	채취위치	유량 (L/min)	채취시간 (min)	공기 채취량(ℓ)	측정농도 (개/cm ³)	초과여부
ds07-28#1	부지경계선	10	240	2400	0.003	기준치미만
ds07-28#2	부지경계선	10	240	2400	0.003	기준치미만
ds07-28#3	부지경계선	10	240	2400	0.004	기준치미만
ds07-28#4	부지경계선	10	240	2400	0.004	기준치미만
ds07-28#5	위생설비입구	10	40	400	0.003	기준치미만
ds07-28#6	작업장 외	10	120	1200	0.003	기준치미만
ds07-28#7	폐기물반출구	10	40	400	0.005	기준치미만

* 노출기준 : 0.01 개/cm³

* 본 보고서는 법적용도로 사용될 수 없으며, 본 기관의 허가없이 재발행 될 수 없음.

위와 같이 측정분석결과를 사실대로 기록합니다.

분 석 일 자 : 2017. 07. 31

분 석 자 : 김 선 미

(유) 돌 솜 석 면 연 구



별첨 I [측정지점 도식도]



Drawing Title

미룡초등학교 화장실수선공사

※ 위 석면지도는 실제 건축물 치수와 다소 차이가 있을 수 있습니다.

대기중 석면농도 분석결과서

의뢰날짜	2017. 07. 29	의뢰항목	대기중 석면농도 분석			
현장주소	군산시 대학로 498-10 미룡초등학교					
시료수량	7개	채취일시	2017. 07. 29			
시료번호	채취위치	유량 (L/min)	채취시간 (min)	공기 채취량(ℓ)	측정농도 (개/cm ³)	초과여부
ds07-29#1	부지경계선	10	240	2400	0.003	기준치미만
ds07-29#2	부지경계선	10	240	2400	0.004	기준치미만
ds07-29#3	부지경계선	10	240	2400	0.003	기준치미만
ds07-29#4	부지경계선	10	240	2400	0.004	기준치미만
ds07-29#5	위생설비입구	10	40	400	0.005	기준치미만
ds07-29#6	작업장 외	10	120	1200	0.003	기준치미만
ds07-29#7	폐기물반출구	10	40	400	0.004	기준치미만

* 노출기준 : 0.01 개/cm³

* 본 보고서는 법적용도로 사용될 수 없으며, 본 기관의 허가없이 재발행 될 수 없음.

위와 같이 측정분석결과를 사실대로 기록합니다.

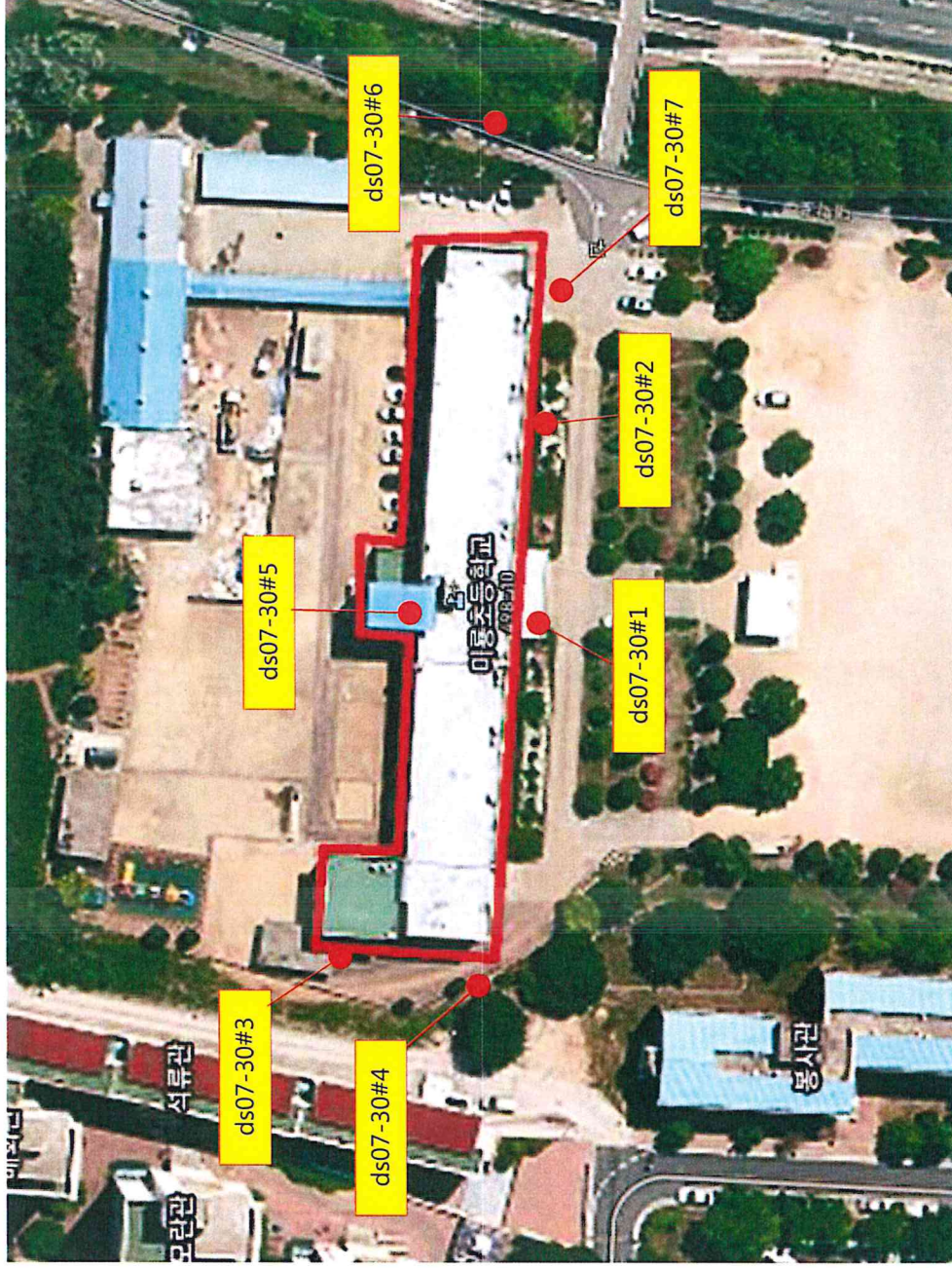
분 석 일 자 : 2017. 07. 31

분 석 자 : 김 선 미

(유) 돌 솜 석 면 연 구











별첨 I [측정지점 도식도]



Drawing Title

미룡초등학교 화장실수신공사

※ 위 석면지도는 실제 건축물 치수와 다소 차이가 있을 수 있습니다.

							
ds07-30#1 부지경계선	ds07-30#2 부지경계선	ds07-30#3 부지경계선	ds07-30#4 부지경계선	ds07-30#5 위생설비임구	ds07-30#6 작업장 외	ds07-30#7 폐기물 반출구	
<p>Drawing Title</p> <p>미룡초등학교 화장실수선공사</p>							 <p>돌솜석면연구소 Dolsom Asbestos Research Institute</p>

※ 위 석면지도는 실제 건축물 지수와 다소 차이가 있을 수 있습니다.

대기중 석면농도 분석결과서

의뢰날짜	2017. 07. 30	의뢰항목	대기중 석면농도 분석			
현장주소	군산시 대학로 498-10 미룡초등학교					
시료수량	7개	채취일시	2017. 07. 30			
시료번호	채취위치	유량 (L/min)	채취시간 (min)	공기 채취량(ℓ)	측정농도 (개/cm ³)	초과여부
ds07-30#1	부지경계선	10	240	2400	0.003	기준치미만
ds07-30#2	부지경계선	10	240	2400	0.002	기준치미만
ds07-30#3	부지경계선	10	240	2400	0.003	기준치미만
ds07-30#4	부지경계선	10	240	2400	0.004	기준치미만
ds07-30#5	위생설비입구	10	40	400	0.003	기준치미만
ds07-30#6	작업장 외	10	120	1200	0.004	기준치미만
ds07-30#7	폐기물반출구	10	40	400	0.003	기준치미만

* 노출기준 : 0.01 개/cm³

* 본 보고서는 법적용도로 사용될 수 없으며, 본 기관의 허가없이 재발행 될 수 없음.

위와 같이 측정분석결과를 사실대로 기록합니다.

분 석 일 자 : 2017. 07. 31

분 석 자 : 김 선 미

(유) 돌 솜 석 면 연 구



석면해체·제거 사업장의 석면비산 측정 결과보고서

접수번호	접수일			
제출인	상호(대표자) 주식회사 근영산업개발		사업자등록번호 836-86-00418	
	주 소 전북 군산시 산북로 71-21(산북동) (전화번호: 063-465-8062)			
건 축 물	건물명	위치 군산시 대학로 498-10 미룡초등학교		
	연면적(m ²) m²	작업기간 2017.07.25.~2017.08.22		
	석면건축자재[길이(m)·면적(m ²)·부피(m ³)] 석면 (텍스타일:290.43m ² 밤라이트:45.9m ³) (필요 시 별지 첨부)			
측정기관	대표자 (유한)돌숨석면연구소		사업자등록번호 418-81-30757	
	주 소 전북 전주시 덕진구 여의동 530-2번지			
측정 일시	2017.07.31			
측정 결과	시료번호	측정 지점	측정 결과(f/cc)	검출석면
	ds07-31#1	부지경계선①	-	우천으로 측정불가
	ds07-31#2	부지경계선②	-	우천으로 측정불가
	ds07-31#3	부지경계선③	-	우천으로 측정불가
	ds07-31#4	부지경계선④	-	우천으로 측정불가
	ds07-31#5	위생설비입구	0.003	백석면(Chrysotile)
	ds07-31#6	작업장 외	0.003	백석면(Chrysotile)
	ds07-31#7	폐기물 반출구	-	우천으로 측정불가

측정 지점 위치(도식도)

[별 첨 1]

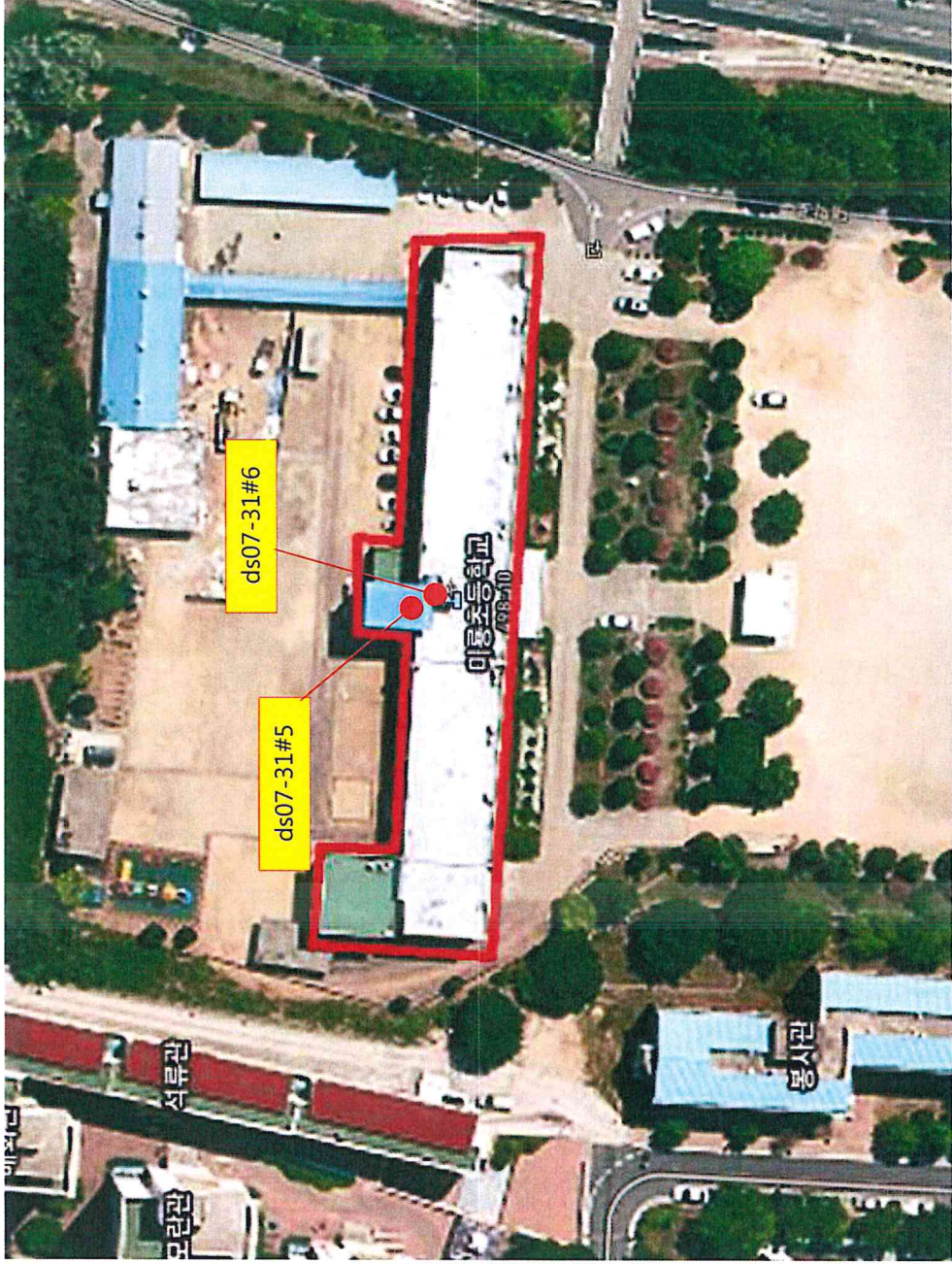
「석면안전관리법」제28조제2항 및 같은 법 시행규칙 제39조제2항에 따라 석면해체·제거 사업장의 석면 비산 측정 결과를 제출합니다.

제출인
군산시장 귀하

2017년 8월 1일
주식회사 근영산업개발 (서명 또는 인)

첨부서류	「산업안전보건법 시행규칙」 별지 제17호의6서식의 석면해체·제거작업 신고서 사본	수수료 없 음
------	--	------------

별첨 I [측정지점 도식도]



Drawing Title

미룡초등학교 화장실수선공사

※ 위 석면지도는 실제 건축물 치수와 다소 차이가 있을 수 있습니다.

별첨 Ⅱ

대기중 석면농도 분석결과서

의뢰날짜	2017. 07. 31			의뢰항목	대기중 석면농도 분석	
현장주소	군산시 대학로 498-10 미룡초등학교					
시료수량	7개			채취일시	2017. 07. 31	
시료번호	채취위치	유량 (L/min)	채취시간 (min)	공기 채취량(ℓ)	측정농도 (개/cm ³)	초과여부
ds07-31#1	부지경계선	10	240	2400	-	우천으로 측정불가
ds07-31#2	부지경계선	10	240	2400	-	우천으로 측정불가
ds07-31#3	부지경계선	10	240	2400	-	우천으로 측정불가
ds07-31#4	부지경계선	10	240	2400	-	우천으로 측정불가
ds07-31#5	위생설비입구	10	40	400	0.003	기준치미만
ds07-31#6	작업장 외	10	120	1200	0.003	기준치미만
ds07-31#7	폐기물반출구	10	40	400	-	우천으로 측정불가

* 노출기준 : 0.01 개/cm³

* 본 보고서는 법적용도로 사용될 수 없으며, 본 기관의 허가없이 재발행 될 수 없음.

위와 같이 측정분석결과를 사실대로 기록합니다.

분석일자 : 2017. 08. 01

분석자 : 김 선 미

(유) 돌 숨 석 면 연 구



석면해체·제거 사업장의 석면비산 측정 결과보고서

접수번호	접수일			
제출인	상호(대표자) 주식회사 근영산업개발	사업자등록번호 836-86-00418		
	주 소 전북 군산시 산북로 71-21(산북동) (전화번호: 063-465-8062)			
건 축 물	건물명	위치 군산시 대학로 498-10 미룡초등학교		
	연면적(m ²) m ²	작업기간 2017.07.25.~2017.08.22		
	석면건축자재[길이(m)·면적(m ²)·부피(m ³)] 석면 (텍스타일) (필요 시 별지 첨부)			
측정기관	대표자 (유한)돌숨석면연구소	사업자등록번호 418-81-30757		
	주 소 전북 전주시 덕진구 여의동 530-2번지			
측정 일시	2017.08.01			
측정 결과	시료번호	측정 지점	측정 결과(f/cc)	검출석면
	ds08-01#1	부지경계선①	0.002	백석면(Chrysotile)
	ds08-01#2	부지경계선②	0.003	백석면(Chrysotile)
	ds08-01#3	부지경계선③	0.003	백석면(Chrysotile)
	ds08-01#4	부지경계선④	0.002	백석면(Chrysotile)
	ds08-01#5	위생설비입구	0.003	백석면(Chrysotile)
	ds08-01#6	작업장 외	0.002	백석면(Chrysotile)
	ds08-01#7	폐기물 반출구	0.002	백석면(Chrysotile)

측정 지점 위치(도식도)

[별 첨 1]

「석면안전관리법」제28조제2항 및 같은 법 시행규칙 제39조제2항에 따라 석면해체·제거 사업장의 석면 비산 측정 결과를 제출합니다.

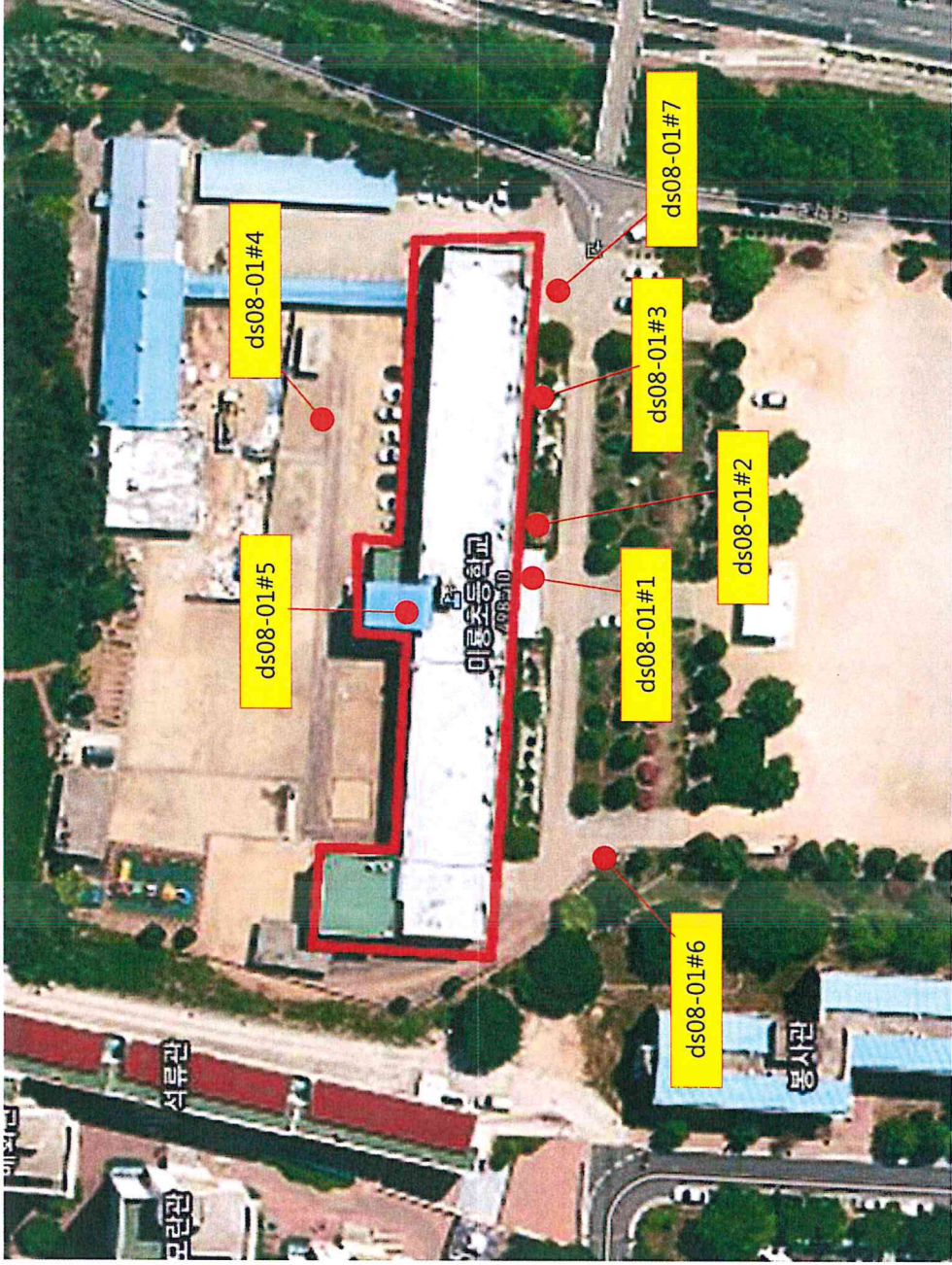
제출인
군산시장 귀하

2017년 월 일
 주식회사 근영산업개발 (서명 또는 인)



첨부서류	「산업안전보건법 시행규칙」 별지 제17호의6서식의 석면해체·제거작업 신고서 사본	수수료 없 음
------	--	------------

별첨 I [측정지점 도식도]



Drawing Title

미룡초등학교 화장실수선공사

※ 위 식면지도는 실제 건축물 지수와 다소 차이가 있을 수 있습니다.

							
ds08-01#1 부지경계선	ds08-01#2 부지경계선	ds08-01#3 부지경계선	ds08-01#4 부지경계선	ds08-01#5 위생설비입구	ds08-01#6 작업장 외	ds08-01#7 폐기물 반출구	
Drawing Title 미룡초등학교 화장실수선공사 ※ 위 석면지도는 실제 건축물 지수와 다소 차이가 있을 수 있습니다.							 돌솜석면연구소 Dolsom Asbestos Research Institute

별첨 Ⅱ

대기중 석면농도 분석결과서

의뢰날짜	2017. 08. 01			의뢰항목	대기중 석면농도 분석	
현장주소	군산시 대학로 498-10 미룡초등학교					
시료수량	7개			채취일시	2017. 08. 01	
시료번호	채취위치	유량 (L/min)	채취시간 (min)	공기 채취량(ℓ)	측정농도 (개/cm ³)	초과여부
ds08-01#1	부지경계선	10	240	2400	0.002	기준치미만
ds08-01#2	부지경계선	10	240	2400	0.003	기준치미만
ds08-01#3	부지경계선	10	240	2400	0.003	기준치미만
ds08-01#4	부지경계선	10	240	2400	0.002	기준치미만
ds08-01#5	위생설비입구	10	40	400	0.003	기준치미만
ds08-01#6	작업장 외	10	120	1200	0.002	기준치미만
ds08-01#7	폐기물반출구	10	40	400	0.002	기준치미만

* 노출기준 : 0.01 개/cm³

* 본 보고서는 법적용도로 사용될 수 없으며, 본 기관의 허가없이 재발행 될 수 없음.

위와 같이 측정분석결과를 사실대로 기록합니다.

분석일자 : 2017. 08. 02

분석자 : 김 선 미

(유) 돌 솜 석 면 연 구

