

의뢰처 : 군산교육지원청

용역명 : 군산상고 본관, 강당 석면해체제거 석면농도 측정용역

석면비산측정결과보고서

측정 기간: 2020. 01. 14. ~ 2020. 01. 21. (8일간)



(주) 알 파 석 면 연 구 소

전주시 덕진구 들사평서로 12 (덕진동 1가)

Tel. 063) 291-8836 Fax. 0303) 3446-8836

석면해체·제거 사업장의 석면비산 측정 결과보고서

접수번호							접수일				
제출인	상호 (대표자):(유)아라기술공사						사업자등록번호 : 403-81-52986				
	주소 : 전북 진안군 진안읍 진무로 1220						(전화번호:063-236-2713)				
석면해체· 제거사업장	건물명 : 군산상업고등학교						위치 : 전북 군산시 석치1길 17				
	연면적 (m ²) : 5,251.05 m ²						작업기간 : 2020.01.04.~2020.01.27.				
	석면건축자재 : 2,690.65 m ²										
측정기관	대표자 : 한태운						사업자등록번호 : 317-81-35051				
	주소 : 전주시 덕진구 들사평서로 12, 2층(덕진동1가)										
	측정자 : 한태운						분석자 : 조은빛				
측정일시	2020년 01월 14일 ~ 2020년 01월 21일 (8일간)										
측정결과	시료번호	측정지점	측정장비	유량 (l/분)	측정일 시	측정결과 (f/cc)	검출석면 의종류				
	시험성적서 참조										
측정지점	별첨2 참조										

「석면안전관리법」 제 28조 제 2항 및 같은 법 시행규칙 제 39조 제 2항에 따라 석면해체·제거 사업장의 석면 비산 측정결과를 제출합니다.

2020년 01월 일

제출인 (유)아라기술공사

(서명 또는 인)



군산시 귀하

첨부서류	「산업안전보건법 시행규칙」 별지 제17호의6서식의 석면해체·제거작업 신고서 사본	수수료 없음
------	--	-----------

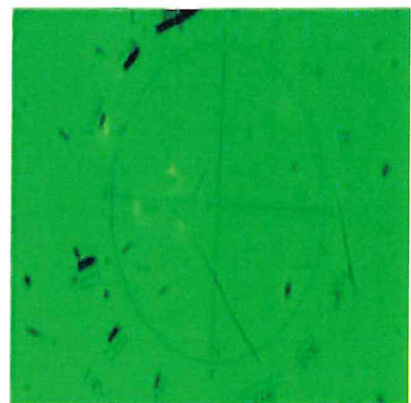
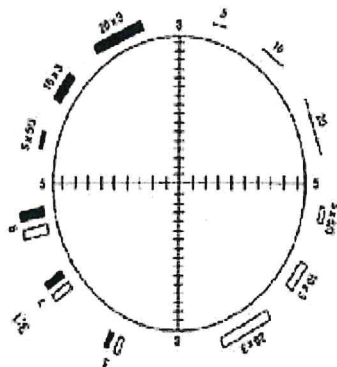
◦ 시료채취 지점

「환경부고시 2012-79호」에 따라 다음의 표에서 정하는 수만큼 시료를 채취하였다.
 <개별 석면 해체제거 사업장의 시료채취 지점>

구분	지점	지점수	시료측정위치	비고	
작업장	부지경계선	4개 이상	부지 경계선 높이 : 1.2~1.5 m	-	
	위생설비입구	전수 (1개 이상)	위생설비 입구 높이 : 1.2~1.5 m 거리 : 1 m 이내	-	
	작업장 주변	실내	1개 이상	작업장 주변 높이 : 1.2~1.5 m	- 건축물의 일부 공간에서 석면 해체·제거 작업이 이루어지는 경우 해당작업장 주변을 의미함. - 사용자가 없는 경우 제외
		실외	1개 이상	해당 건축물 외부 높이 : 1.2~1.5 m	- 대상 건축물 주변 5 m 이내 (부지경계선이 대상 건축물 5m 이내에 위치 시 제외) - 음압기 설치 시 제외
	음압기	전수 (1개 이상)	음압기 공기 배출구 0.3~1 m 이내	- 음압기는 배출농도를 평가하기 적합하게 설치해야 함.	
	폐기물 반출구	전수 (1개 이상)	폐기물 반출구에서 1m 이내, 높이 1.2~1.5 m	-	

◦ 분석 방법

- 공기 중 석면농도의 분석은 위상차현미경으로 계수하는 방법으로 실시하며, 분석방법은 「작업환경측정 및 지정측정기관 평가 등에 관한 고시」에 따른다.
- 위의 사항에도 불구하고 필요 시 추가로 분석전자현미경을 이용하여 미국산업안전보건연구원 (NIOSH) 공정시험법 (NMAM7402), 영국보건안전청 (HSE) 공정시험법 (MDHS 87) 또는 이와 같은 수준이상의 분석법에 따라 섬유종류를 구분하여 석면농도기준 초과 여부를 평가할 수 있다.



시험 성적서

TEST REPORT

성적서번호 : 19-CC0064 페이지 (1) / (총9) 측정일자 : 2020. 01. 14.
 의뢰자 : 군산교육지원청 분석일자 : 2020. 01. 14.
 주소 : 전북 군산시 석치1길 17, 군산상고 본관 분석연구원 : 조 은 빛

- 측정 결과 -

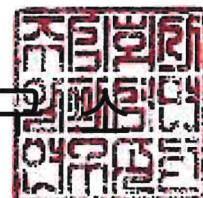
시료 번호	측정지점	측정 장비	유량 (L/min)	측정 시간 (min)	섬유밀도 (개/mm ²)	측정농도 (기준:0.0 1개/cm ³)	검출석면 종류	초과 여부
A-1	부지경계선	wonsLab sampling pump	11.061	224	-	-	-	미만
A-2	부지경계선	wonsLab sampling pump	11.074	224	1.273	0.0002	-	미만
A-3	부지경계선	wonsLab sampling pump	11.099	224	-	-	-	미만
A-4	부지경계선	wonsLab sampling pump	10.962	224	-	-	-	미만

** 측정농도(개/cm³) = {섬유밀도(개/mm²) x 채취면적(mm²)} / 포집량(L), 채취면적 = 385mm²

1. 이 성적서는 (주)알파석면연구소의 사전 서면동의 없이 광고, 선전 등 홍보 및 소송용으로 사용될 수 없으며, 용도이외의 사용을 금함.
2. 특별한 통보가 없는 한 시료는 30일 이내에 폐기됨.
3. 연구원의 허가 없이 재발행 될 수 없음.
4. 시료 채취 지점 법적 근거 참조.

2020년 01월 14일

(주) 알 파 석 면 연



시험 성적서

TEST REPORT

성적서번호 : 19-CC0064 페이지 (2) / (총9) 측정일자 : 2020. 01. 15.
 의뢰자 : 군산교육지원청 분석일자 : 2020. 01. 15.
 주소 : 전북 군산시 석치1길 17, 군산상고 본관 분석연구원 : 조 은 빛

- 측정 결과 -

시료번호	측정지점	측정장비	유량 (L/min)	측정시간 (min)	섬유밀도 (개/mm ²)	측정농도 (기준:0.0 1개/cm ³)	검출석면 종류	초과여부
A-1	부지경계선	wonsLab sampling pump	11.116	226	21.656	0.0034	-	미만
A-2	부지경계선	wonsLab sampling pump	10.962	226	25.477	0.0039	-	미만
A-3	부지경계선	wonsLab sampling pump	11.019	226	19.108	0.0030	-	미만
A-4	부지경계선	wonsLab sampling pump	11.101	226	24.203	0.0037	-	미만
A-5	위생설비	wonsLab sampling pump	11.095	60	4.670	0.0027	-	미만
A-8-1	음압기공기배출구	wonsLab sampling pump	11.008	60	3.397	0.0020	-	미만
A-8-2	음압기공기배출구	wonsLab sampling pump	11.033	60	4.246	0.0025	-	미만
A-8-3	음압기공기배출구	wonsLab sampling pump	11.046	60	3.397	0.0020	-	미만
A-9	폐기물반출구	wonsLab sampling pump	10.975	40	5.520	0.0048	-	미만

** 측정농도(개/cm³) = {섬유밀도(개/mm²) x 채취면적(mm²)} / 포집량(L), 채취면적 = 385mm²

1. 이 성적서는 (주)알파석면연구소의 사전 서면동의 없이 광고, 선전 등 홍보 및 소송용으로 사용될 수 없으며, 용도이외의 사용을 금함.
2. 특별한 통보가 없는 한 시료는 30일 이내에 폐기됨.
3. 연구원의 허가 없이 재발행 될 수 없음.
4. 시료 채취 지정 법적 근거 참조.

2020년 01월 15일

(주) 알 파 석 면 연 구 소



시험 성적서

TEST REPORT

성적서번호 : 19-CC0064 페이지 (3) / (총9) 측정일자 : 2020. 01. 16.
 의뢰자 : 군산교육지원청 분석일자 : 2020. 01. 16.
 주소 : 전북 군산시 석치1길 17, 군산상고 본관 분석연구원 : 조 은 빛

- 측정 결과 -

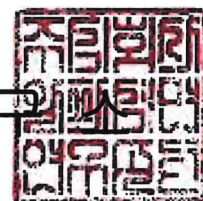
시료번호	측정지점	측정장비	유량 (L/min)	측정시간 (min)	섬유밀도 (개/mm ²)	측정농도 (기준:0.0 1개/cm ³)	검출석면종류	초과여부
A-1	부지경계선	wonsLab sampling pump	11.006	229	26.751	0.0041	-	미만
A-2	부지경계선	wonsLab sampling pump	11.144	229	20.382	0.0031	-	미만
A-3	부지경계선	wonsLab sampling pump	11.062	229	24.203	0.0037	-	미만
A-4	부지경계선	wonsLab sampling pump	11.045	229	19.108	0.0029	-	미만
A-5	위생설비	wonsLab sampling pump	11.065	60	4.246	0.0025	-	미만
A-8-1	음압기공기배출구	wonsLab sampling pump	10.970	60	3.397	0.0020	-	미만
A-8-2	음압기공기배출구	wonsLab sampling pump	11.154	60	3.821	0.0022	-	미만
A-8-3	음압기공기배출구	wonsLab sampling pump	10.983	60	4.246	0.0025	-	미만
A-9	폐기물반출구	wonsLab sampling pump	11.028	40	4.670	0.0041	-	미만

** 측정농도(개/cm³) = {섬유밀도(개/mm²) x 채취면적(mm²)} / 포집량(L), 채취면적 = 385mm²

- 이 성적서는 (주)알파석면연구소의 사전 서면동의 없이 광고, 선전 등 홍보 및 소송용으로 사용될 수 없으며, 용도이외의 사용을 금함.
- 특별한 통보가 없는 한 시료는 30일 이내에 폐기됨.
- 연구원의 허가 없이 재발행 될 수 없음.
- 시료 채취 지점 법적 근거 참조.

2020년 01월 16일

(주) 알 파 석 면 연



시험 성적서

TEST REPORT

성적서 번호 : 19-CC0064 페이지 (4) / (총9) 측정일자 : 2020. 01. 17.
 의뢰자 : 군산교육지원청 분석일자 : 2020. 01. 17.
 주소 : 전북 군산시 석치1길 17, 군산상고 본관 분석연구원 : 조 은 빛

- 측정 결과 -

시료 번호	측정지점	측정 장비	유량 (L/min)	측정 시간 (min)	섬유밀도 (개/mm ²)	측정농도 (기준:0.0 1개/cm ³)	검출석면 종류	초과 여부
A-1	부지경계선	wonSLab sampling pump	11.088	225	20.382	0.0032	-	미만
A-2	부지경계선	wonSLab sampling pump	11.082	225	25.477	0.0040	-	미만
A-3	부지경계선	wonSLab sampling pump	10.963	225	22.929	0.0036	-	미만
A-4	부지경계선	wonSLab sampling pump	11.016	225	21.656	0.0034	-	미만
A-5	위생설비	wonSLab sampling pump	11.076	60	5.095	0.0045	-	미만
A-8-1	음압기공기배출구	wonSLab sampling pump	11.090	60	3.397	0.0020	-	미만
A-8-2	음압기공기배출구	wonSLab sampling pump	10.953	60	4.246	0.0025	-	미만
A-8-3	음압기공기배출구	wonSLab sampling pump	10.965	60	4.670	0.0027	-	미만
A-9	폐기물반출구	wonSLab sampling pump	11.006	40	5.095	0.0045	-	미만

** 측정농도(개/cm³) = {섬유밀도(개/mm²) x 채취면적(mm²)} / 포집량(L), 채취면적 = 385mm²

- 이 성적서는 (주)알파석면연구소의 사전 서면동의 없이 광고, 선전 등 홍보 및 소송용으로 사용될 수 없으며, 용도이외의 사용을 금함.
- 특별한 통보가 없는 한 시료는 30일 이내에 폐기됨.
- 연구원의 허가 없이 재발행 될 수 없음.
- 시료 채취 지점 법적 근거 참조.

2020년 01월 17일

(주) 알 파 석 면 연



시험 성적서

TEST REPORT

성적서 번호 : 19-CC0064 페이지 (5) / (총9) 측정일자 : 2020. 01. 18.
 의뢰자 : 군산교육지원청 분석일자 : 2020. 01. 18.
 주소 : 전북 군산시 석치1길 17, 군산상고 본관 분석연구원 : 조 은 빛

- 측정 결과 -

시료 번호	측정지점	측정 장비	유량 (L/min)	측정 시간 (min)	섬유밀도 (개/mm ²)	측정농도 (기준:0.0 1개/cm ³)	검출석면 종류	초과 여부
A-1	부지경계선	wonsLab sampling pump	11.088	226	17.834	0.0028	-	미만
A-2	부지경계선	wonsLab sampling pump	10.966	226	21.656	0.0034	-	미만
A-3	부지경계선	wonsLab sampling pump	10.968	226	19.108	0.0030	-	미만
A-4	부지경계선	wonsLab sampling pump	11.065	226	24.203	0.0037	-	미만
A-5	위생설비	wonsLab sampling pump	10.899	60	3.821	0.0022	-	미만
A-8-1	음압기공기배출구	wonsLab sampling pump	11.060	60	3.821	0.0022	-	미만
A-8-2	음압기공기배출구	wonsLab sampling pump	11.120	60	3.397	0.0020	-	미만
A-8-3	음압기공기배출구	wonsLab sampling pump	10.973	60	3.397	0.0020	-	미만
A-9	폐기물반출구	wonsLab sampling pump	11.028	40	2.972	0.0026	-	미만

** 측정농도(개/cm³) = {섬유밀도(개/mm²) x 채취면적(mm²)} / 포집량(L), 채취면적 = 385mm²

- 이 성적서는 (주)알파석면연구소의 사전 서면동의 없이 광고, 선전 등 홍보 및 소송용으로 사용될 수 없으며, 용도이외의 사용을 금함.
- 특별한 통보가 없는 한 시료는 30일 이내에 폐기됨.
- 연구원의 허가 없이 재발행 될 수 없음.
- 시료 채취 지점 법적 근거 참조.

2020년 01월 18일

(주) 알 파 석 면 연



시험 성적서

TEST REPORT

성적서 번호 : 19-CC0064 페이지 (6) / (총9) 측정 일자 : 2020. 01. 19.
의뢰자 : 군산교육지원청 분석 일자 : 2020. 01. 19.
주소 : 전북 군산시 석치1길 17, 군산상고 본관 분석연구원 : 조 은 빛

- 측정 결과 -

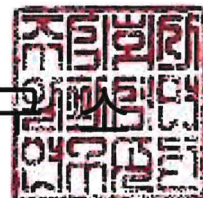
시료 번호	측정지점	측정 장비	유량 (L/min)	측정 시간 (min)	섬유밀도 (개/mm ²)	측정농도 (기준:0.0 1개/cm ³)	검출석면 종류	초과 여부
A-1	부지경계선	wonsLab sampling pump	10.936	227	22.929	0.0035	-	미만
A-2	부지경계선	wonsLab sampling pump	10.977	227	22.929	0.0035	-	미만
A-3	부지경계선	wonsLab sampling pump	11.103	227	19.108	0.0029	-	미만
A-4	부지경계선	wonsLab sampling pump	10.983	227	20.382	0.0031	-	미만
A-5	위생설비	wonsLab sampling pump	10.938	60	3.821	0.0022	-	미만
A-8-1	음압기공기배출구	wonsLab sampling pump	11.056	60	3.397	0.0020	-	미만
A-8-2	음압기공기배출구	wonsLab sampling pump	11.051	60	3.821	0.0022	-	미만
A-8-3	음압기공기배출구	wonsLab sampling pump	10.970	60	3.397	0.0020	-	미만
A-9	폐기물반출구	wonsLab sampling pump	10.970	40	4.246	0.0037	-	미만

** 측정농도(개/cm³) = {섬유밀도(개/mm²) x 채취면적(mm²)} / 포집량(L), 채취면적 = 385mm²

1. 이 성적서는 (주)알파석면연구소의 사전 서면동의 없이 광고, 선전 등 홍보 및 소송용으로 사용될 수 없으며, 용도이외의 사용을 금함.
2. 특별한 통보가 없는 한 시료는 30일 이내에 폐기됨.
3. 연구원의 허가 없이 재발행 될 수 없음.
4. 시료 채취 지정 법적 근거 참조.

2020년 01월 19일

(주) 알 파 석 면 연



시험 성적서

TEST REPORT

성적서 번호 : 19-CC0064 페이지 (7) / (총9) 측정일자 : 2020. 01. 20.
의뢰자 : 군산교육지원청 분석일자 : 2020. 01. 20.
주소 : 전북 군산시 석치1길 17, 군산상고 본관 분석연구원 : 조 은 빛

- 측정 결과 -

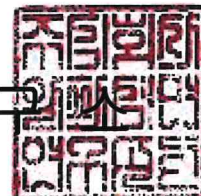
시료 번호	측정지점	측정 장비	유량 (L/min)	측정 시간 (min)	섬유밀도 (개/mm ²)	측정농도 (기준:0.0 1개/cm ³)	검출석면 종류	초과 여부
A-1	부지경계선	wonsLab sampling pump	11.008	225	22.929	0.0036	-	미만
A-2	부지경계선	wonsLab sampling pump	11.092	225	19.108	0.0030	-	미만
A-3	부지경계선	wonsLab sampling pump	11.027	225	25.477	0.0040	-	미만
A-4	부지경계선	wonsLab sampling pump	11.008	225	20.382	0.0032	-	미만
A-5-1	위생설비	wonsLab sampling pump	11.100	60	4.670	0.0027	-	미만
A-5-2	위생설비	wonsLab sampling pump	10.975	60	4.670	0.0027	-	미만
A-5-3	위생설비	wonsLab sampling pump	10.940	60	4.246	0.0025	-	미만
A-8-1	음압기공기배출구	wonsLab sampling pump	11.070	60	3.397	0.0020	-	미만
A-8-2	음압기공기배출구	wonsLab sampling pump	11.132	60	3.821	0.0022	-	미만
A-8-3	음압기공기배출구	wonsLab sampling pump	10.997	60	3.397	0.0020	-	미만

** 측정농도(개/cm³) = {섬유밀도(개/mm²) x 채취면적(mm²)} / 포집량(L), 채취면적 = 385mm²

1. 이 성적서는 (주)알파석면연구소의 사전 서면동의 없이 광고, 선전 등 홍보 및 소송용으로 사용될 수 없으며, 용도이외의 사용을 금함.
2. 특별한 통보가 없는 한 시료는 30일 이내에 폐기됨.
3. 연구원의 허가 없이 재발행 될 수 없음.
4. 시료 채취 지정 법적 근거 참조.

2020년 01월 18일

(주) 알 파 석 면 연



시험 성적서

TEST REPORT

성적서 번호 : 19-CC0064 페이지 (8) / (총9) 측정일자 : 2020. 01. 20.
의뢰자 : 군산교육지원청 분석일자 : 2020. 01. 20.
주소 : 전북 군산시 석치1길 17, 군산상고 본관 분석연구원 : 조 은 빛

- 측정 결과 -

시료 번호	측정지점	측정 장비	유량 (L/min)	측정 시간 (min)	섬유밀도 (개/mm ²)	측정농도 (기준:0.0 1개/cm ³)	검출석면 종류	초과 여부
A-8-4	음압기공기배출구	wonSLab sampling pump	11.125	60	2.547	0.0015	-	미만
A-9-1	폐기물반출구	wonSLab sampling pump	10.967	40	3.397	0.0030	-	미만
A-9-2	폐기물반출구	wonSLab sampling pump	11.104	40	3.821	0.0033	-	미만
A-9-3	폐기물반출구	wonSLab sampling pump	11.054	40	3.821	0.0033	-	미만

** 측정농도(개/cm³) = {섬유밀도(개/mm²) x 채취면적(mm²)} / 포집량(L), 채취면적 = 385mm²

1. 이 성적서는 (주)알파석면연구소의 사전 서면동의 없이 광고, 선전 등 홍보 및 소송용으로 사용될 수 없으며, 용도이외의 사용을 금함.
2. 특별한 통보가 없는 한 시료는 30일 이내에 폐기됨.
3. 연구원의 허가 없이 재발행 될 수 없음.
4. 시료 채취 지정 법적 근거 참조.

2020년 01월 20일

(주) 알 파 석 면 연



시험 성적서

TEST REPORT

성적서번호 : 19-CC0064 페이지 (9) / (총9) 측정일자 : 2020. 01. 21.
의뢰자 : 군산교육지원청 분석일자 : 2020. 01. 21.
주소 : 전북 군산시 석치1길 17, 군산상고 본관 분석연구원 : 조 은 빛

- 측정 결과 -

시료번호	측정지점	측정장비	유량 (L/min)	측정시간 (min)	섬유밀도 (개/mm ²)	측정농도 (기준:0.0 1개/cm ³)	검출석면 종류	초과여부
A-1	부지경계선	wonsLab sampling pump	11.024	222		-	-	미만
A-2	부지경계선	wonsLab sampling pump	11.002	222	2.547	0.0004	-	미만
A-3	부지경계선	wonsLab sampling pump	11.094	222	1.273	0.0002	-	미만
A-4	부지경계선	wonsLab sampling pump	10.931	222	-	-	-	미만
A-10-1	폐기물보관지점	wonsLab sampling pump	10.965	40	-	-	-	미만
A-10-2	폐기물보관지점	wonsLab sampling pump	10.906	40	0.424	0.0004	-	미만

** 측정농도(개/cm³) = {섬유밀도(개/mm²) x 채취면적(mm²)} / 포집량(L), 채취면적 = 385mm²

1. 이 성적서는 (주)알파석면연구소의 사전 서면동의 없이 광고, 선전 등 홍보 및 소송용으로 사용될 수 없으며, 용도이외의 사용을 금함.
2. 특별한 통보가 없는 한 시료는 30일 이내에 폐기됨.
3. 연구원의 허가 없이 재발행 될 수 없음.
4. 시료 채취 지점 법적 근거 참조.

2020년 01월 21일

(주) 알 파 석 면 연



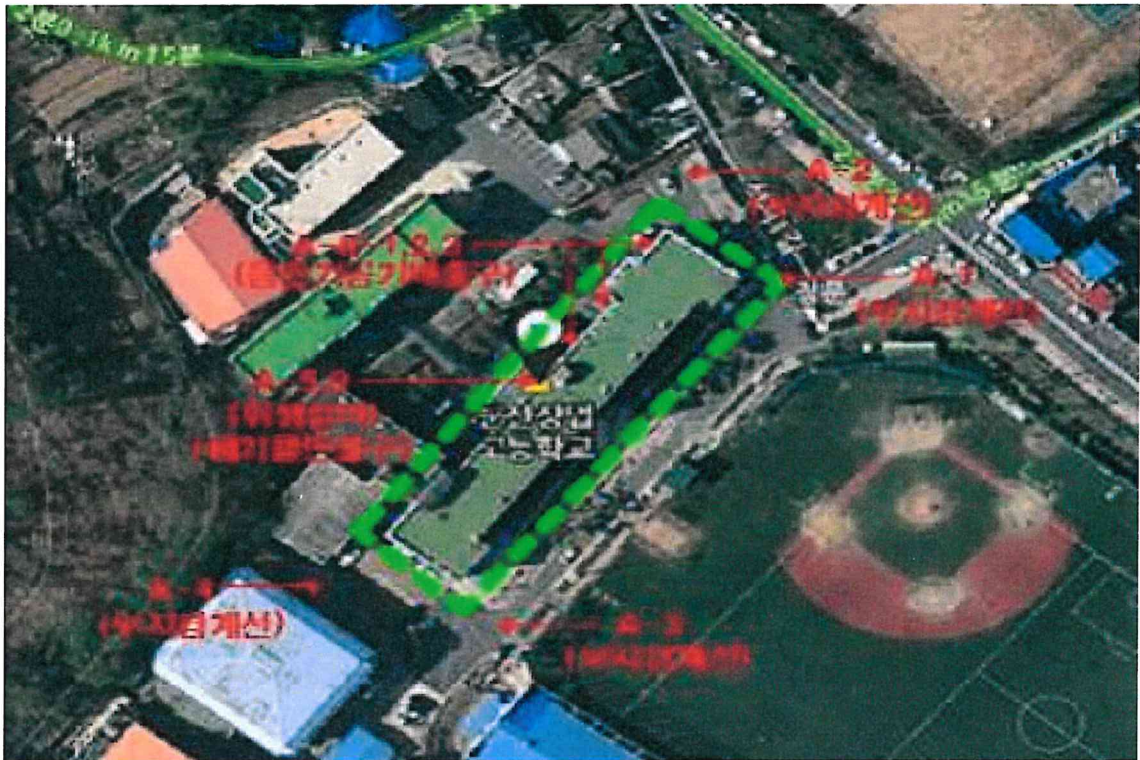
별첨 1-1. 측정 위치도 (01월 14일, 본관동)

위 치 도



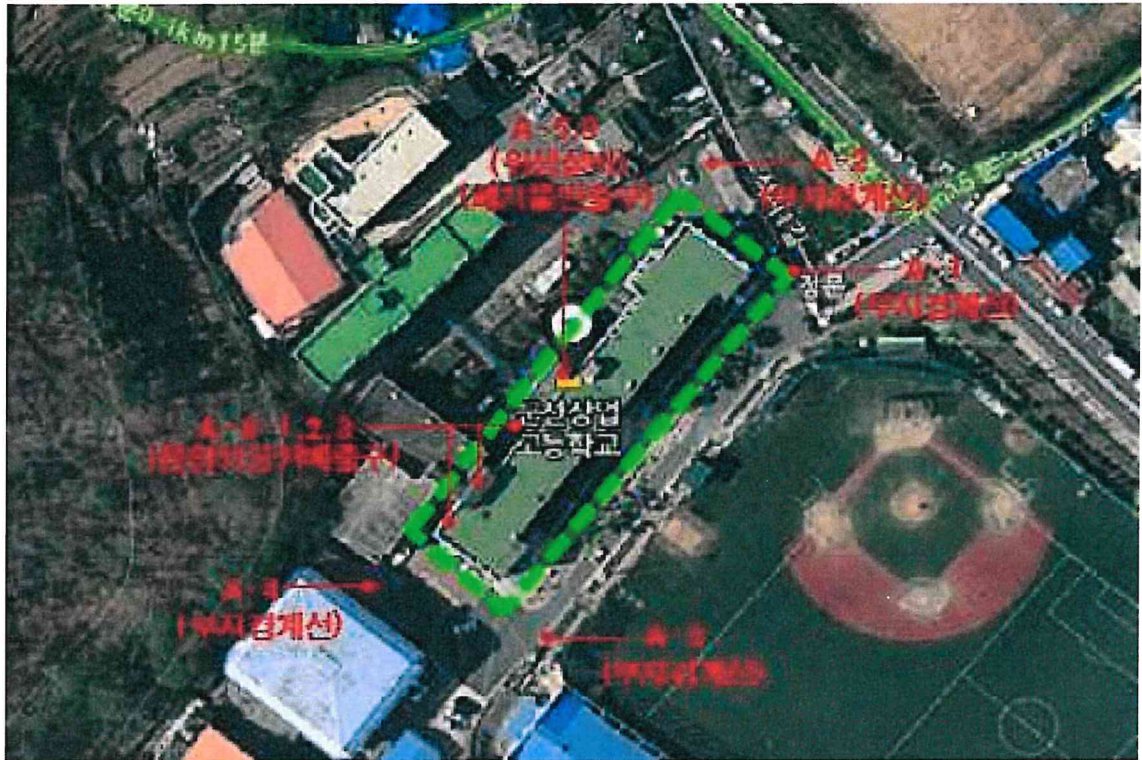
별첨1-2. 측정 위치도 (01월 15일, 본관동)

위 치 도



별첨1-3. 측정 위치도 (01월 16일, 본관동)

위 치 도



별첨1-8. 측정 위치도 (01월 21일, 본관동,강당)

위 치 도



별첨2-2. 측정 사진 (01월 15일)

측정 사진							
							
부지경계선1(전)		부지경계선1(후)		부지경계선2(전)		부지경계선2(후)	
시작	09:37	종료	14:37	시작	09:38	종료	14:38
							
부지경계선3(전)		부지경계선3(후)		부지경계선4(전)		부지경계선4(후)	
시작	09:39	종료	14:39	시작	09:40	종료	14:40
							
위생설비(전)		위생설비(후)		음압기공기배출구1(전)		음압기공기배출구1(후)	
시작	09:35	종료	10:37	시작	09:42	종료	10:38
							
음압기공기배출구2(전)		음압기공기배출구2(후)		음압기공기배출구3(전)		음압기공기배출구3(후)	
시작	09:43	종료	10:39	시작	11:03	종료	11:47

별첨2-3. 측정 사진 (01월 16일)

측정 사진							
							
부지경계선1(전)		부지경계선1(후)		부지경계선2(전)		부지경계선2(후)	
시작	09:29	종료	14:29	시작	09:30	종료	14:30
							
부지경계선3(전)		부지경계선3(후)		부지경계선4(전)		부지경계선4(후)	
시작	09:31	종료	14:31	시작	09:32	종료	14:32
							
위생설비(전)		위생설비(후)		음압기공기배출구1(전)		음압기공기배출구1(후)	
시작	09:34	종료	10:44	시작	09:35	종료	10:45
							
음압기공기배출구2,3(전)		음압기공기배출구2,3(후)		폐기물반출구(전)		폐기물반출구(후)	
시작	09:36	종료	10:46	시작	11:10	종료	11:56

별첨2-4. 측정 사진 (01월 17일)

측정 사진			
			
부지경계선1(전)		부지경계선1(후)	
시작	09:33	종료	14:22
시작	09:33	종료	14:22
			
부지경계선3(전)		부지경계선3(후)	
시작	09:35	종료	14:23
시작	09:36	종료	14:24
			
위생설비(전)		위생설비(후)	
시작	09:38	종료	10:43
시작	09:38	종료	10:44
			
음압기공기배출구2(전)		음압기공기배출구2(후)	
시작	09:39	종료	10:45
시작	10:39	종료	11:37

별첨2-5. 측정 사진 (01월 18일)

측정 사진			
			
부지경계선1(전)		부지경계선1(후)	
시작	09:27	종료	14:17
시작	09:27	종료	14:17
			
부지경계선3(전)		부지경계선3(후)	
시작	09:28	종료	14:18
시작	09:39	종료	14:19
			
위생설비(전)		위생설비(후)	
시작	09:31	종료	10:28
시작	09:32	종료	10:29
			
음압기공기배출구2(전)		음압기공기배출구2(후)	
시작	09:33	종료	10:30
시작	10:42	종료	11:35

별첨2-6. 측정 사진 (01월 19일)

측정 사진							
							
부지경계선1(전)		부지경계선1(후)		부지경계선2(전)		부지경계선2(후)	
시작	09:27	종료	14:17	시작	09:27	종료	14:17
							
부지경계선3(전)		부지경계선3(후)		부지경계선4(전)		부지경계선4(후)	
시작	09:28	종료	14:18	시작	09:39	종료	14:19
							
위생설비(전)		위생설비(후)		음압기공기배출구1(전)		음압기공기배출구1(후)	
시작	09:31	종료	10:28	시작	09:32	종료	10:29
							
음압기공기배출구2,3(전)		음압기공기배출구2,3(후)		폐기물반출구(전)		폐기물반출구(후)	
시작	09:33	종료	10:30	시작	10:42	종료	11:35

별첨2-7. 측정 사진 (01월 20일)

측정 사진							
							
부지경계선1(전)		부지경계선1(후)		부지경계선2(전)		부지경계선2(후)	
시작	09:27	종료	14:17	시작	09:27	종료	14:17
							
부지경계선3(전)		부지경계선3(후)		부지경계선4(전)		부지경계선4(후)	
시작	09:28	종료	14:18	시작	09:39	종료	14:19
							
위생설비1(전)		위생설비2(후)		위생설비2(전)		위생설비2(후)	
시작	09:31	종료	10:28	시작	09:32	종료	10:29
							
위생설비3(전)		위생설비3(후)		음압기공기배출구1(전)		음압기공기배출구1(후)	
시작	09:33	종료	10:30	시작	10:42	종료	11:35

별첨2-7. 측정 사진(01월 20일)

측정 사진							
음압기공기배출구2(전)		음압기공기배출구2(후)		음압기공기배출구3(전)		음압기공기배출구3(후)	
시작	13:12	종료	13:54				
음압기공기배출구4(전)		음압기공기배출구4(후)		폐기물반출구(전)		폐기물반출구(후)	
				시작	13:12	종료	13:54
폐기물반출구(전)		폐기물반출구(후)		폐기물반출구(전)		폐기물반출구(후)	
시작	13:12	종료	13:54	시작	13:12	종료	13:54

별첨2-8. 측정 사진 (01월 21일)

측정 사진							
							
부지경계선1(전)		부지경계선1(후)		부지경계선2(전)		부지경계선2(후)	
시작	09:43	종료	14:35	시작	09:43	종료	14:36
							
부지경계선3(전)		부지경계선3(후)		부지경계선4(전)		부지경계선4(후)	
시작	09:44	종료	14:37	시작	09:45	종료	14:38
							
폐기물보관지점1(전)		폐기물보관지점1(후)		폐기물보관지점2(전)		폐기물보관지점2(후)	
시작	10:07	종료	10:59	시작	10:07	종료	10:59

별첨3. 석면조사기관 지정서

제2019-120005호

석면조사기관 지정서(변경)

기관명	주식회사알파석면연구소	
소재지	(54894) 전라북도 전주시 덕진구 들사평서로 12 (덕진동1가, 2층)	
대표자성명	한태문	
지정사항	총 대행(지정) 한 계	사업장(0)개소, 근로자(0)명
	관할 지역 대행(지정) 한 계	사업장(0)개소, 근로자(0)명
	대행(지정) 지역	

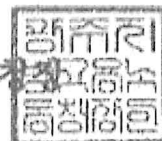
※ 준수사항

1. 석면조사기관기관은 고용노동부장관 또는 지방노동관서장의 자료제출요구 및 점검에 적극 협조하여야 한다.
2. 석면조사기관기관으로 지정받은 기관은 산업안전보건법령에서 정하는 사항을 준수하여야 한다.

『산업안전보건법』 제38조의2 규정의 의하여 석면조사기관으로 지정합니다.

2019. 10. 10.

광주지방고용노동청장



석면해체·제거작업 신고서

※ 유의사항을 읽고 작성하여 주시기 바라며 []에는 √ 표시를 합니다.

(앞 쪽)

신고번호	(지방고용노동관서명) - 호	처리기간 7 일		
[√] 건축물	위치(소재지) 전북 군산시 석치1길 17	건축물등록번호		
[] 설비	용도 : 교육연구시설	건물명(설비명): 군산상업고		
[√] 유치원 또는 학교	건축물수 : 10	구조 : 철근콘크리트조		
[] 정비사업	세대수 : 1	연면적 : 5,251.05㎡		
[] 기타				
소유자	성명 : 전라북도 교육감 주소 : 전북 전주시 완산구 홍산로 111	전화번호 : 063-239-3114		
석면해체·제거업자	업자명(상호) : (유)아라기술품사 고용노동부 등록번호 제 4715 호 전화번호 : 063-236-2713 팩스 : 063-222-7588	대표자 성명 : 이 돈 호 휴대전화번호: 010-7151-8134		
작업장	공사현장명(공사명·작업명) 군산상고 본관,강당 석면해체제거공사	전화번호 : 010-8649-1575		
해체사유	해체사유 : 리모델링 해체기간 2020년 01월 03일 부터 2020년 01월 27일 까지			
석면 함유 자재(물질) 의 종류 및 면적	종 류	면적(㎡)·부피(㎡)·길이(m)		
	분무재(뽕칠재)			
	내화피복재			
	천장재	2,671.48 ㎡		
	지붕재			
	벽재(벽체의 마감재)	19.17 ㎡		
	바닥재			
	파이프보온재			
	단열재			
개스킷				
기타 (칸이 부족할 경우 별첨)				
현장책임자	성명 : 이 돈 호	전화번호 : 010-7151-8134		
작업근로자 인적사항 (칸이 부족할 경 우 별첨)	성명	생년월일	주소	전화번호
		- 별 첨 -		

「산업안전보건법 시행규칙」 제80조의8제1항에 따라 위와 같이 신고합니다.

신고인

(유)아라기술품사

2019년 12월 일
이 돈 호 (서명 또는 인)



광주지방고용노동청 전주지청장 귀하



별첨.

작업근로자 인적사항	성명	생년월일	주소	전화번호
	홍정욱	740926	전주시 완산구 홍산북로 83 103등 2201호	010-8649-1575
	김석재	741210	김제시 도작로 33 부영3차@ 302동 902호	010-2532-1210
	김병희	650315	전주시 덕진구 인후5길 21	010-3930-5870
	이성연	530823	전북 완주군 이서면 원이성2길 26-8	010-5685-5932
	육성현	830909	전주시 완산구 꽃밭정로 17	010-5558-3473
	고덕주	600904	전주시 완산구 간남로 14-8	010-9280-7615
	육성열	680625	전북 완주군 구이면 평촌로 347-16	010-8416-5454
	이정근	890701	전북 전주시 덕진구 정언신로 150, 102호	010-9431-0507
	최봉수	700828	전주시 완산구 꽃밭정이4길 10	010-3677-5927
	강동수	790901	전주시 덕진구 오송1길 37-17, 108동 904호	010-2064-3553
	홍정재	790803	전주시 덕진구 세병로 102, 706동 2301호	010-2615-1575
	정경학	730112	전주시 덕진구 모래내9길 5-4	010-8891-4671
	김준형	670204	전주시 완산구 전라감영4길 7-2	010-6665-2370

사실과상위없음

